

## GA-300 Großanzeige



GA-300 Standardlayout „Sonnensturm“



8m



405x166x45mm



innen  
indoor use

### Preiswerte, vollwertige Anzeigentafel für Innenanwendungen, mit 3 Werten (4/6/6 Stellen), Einheiten frei wählbar.

<b>Ziffernhöhe:</b>	20mm, ablesbar bis 8m
<b>Anzeige:</b>	LED, 1x4 und 2x6 Stellen. Farbe superrot, klarer und kontrastreicher 7-Segment-Aufbau
<b>Frontplatte:</b>	Farbig, Motiv „Sonnensturm“
<b>Gehäuse:</b>	Alu schwarz, Maße (BxHxT): 405x166x45mm, Wandhalterung
<b>Betriebsspannung:</b>	7,5 VDC (Netzteil inkl., Verbrauch nur ca. 1,5 Watt)
<b>Schnittstelle:</b>	RS-232, RS-485 und Impulseingang. Alle integriert und per Taster im Gerät wählbar bzw. einstellbar

### Economically priced but adequate display for indoor use, with 3 values (4/6/6 digits), free choice of units and text.

<b>Height of digits:</b>	20mm, readable up to 8m
<b>Display technique:</b>	LED, 1x4 and 2x6 digits. Hyper red, clear and high contrast build with 7 segments
<b>Front panel:</b>	Coloured front picture „Sun Storm“
<b>Housing:</b>	Aluminium black, measures (BxHxT): 405x166x45mm, easy wall fastening
<b>Power supply:</b>	7,5 VDC (power supply incl., power consumption only ca. 1,5 watts)
<b>Interface:</b>	RS-232, RS-485 and impulse input. All integrated and configurable with push-button inside the unit

**GA-300 Großanzeige**  
**Artikelnummer 510 0301**

---

Anzeigentechnik: LED 20mm, superrot  
 Anzeigenwerte: 3 Werte 4/6/6 Stellen  
 Maße: 405x166x45mm  
 Frontdesign: „Sonnensturm“

**GA-300 Large Display**  
**Item number 510 0301**

---

Display technique: LED 20mm, hyper red  
 Display values: 3 values 4/6/6 digits  
 Measures: 405x166x45mm  
 Front design: „sun storm“

**Optionen für GA-300**

	Artikelnummer
<b>Frontdesign</b>	
Deutsche Version	510 0300-11
Englische Version	510 0300-12
Französische Version	510 0300-13
Italienische Version	510 0300-14
Spanische Version	510 0300-15
Individuelles Layout	510 0300-19
<b>Angezeigte Leistung</b>	
kW, 4 Stellen, 0-99,99 kW	518 0300-32
W, 4 Stellen, 0-9999 W	518 0300-31
<b>Angezeigte Werte</b>	
Leistung, Tagesenergie, Gesamtenergie	518 0300-41
Leistung, Gesamtenergie, CO <sub>2</sub> -Einsparung	518 0300-42
<b>Schnittstelle</b>	
Impulseingang (z.B. Zähler oder WebLog)	518 0300-20
RS-232 (für SMA Control, Fronius Card/Box)	518 0300-21
RS-485 (für SMA Webbox - <i>Sie benötigen zusätzlich einen Adapter!*</i> , Sputnik 485 oder SolarLog)	518 0300-22
RiCo-Webportal	518 6820
<b>Zubehör - nicht rabattfähig!</b>	
Messmodul Eingebaut (°C, mA- oder V-Eingang)	516 0030
Funkuhrmodul (zur Anzeige der Uhrzeit oder zum Zählen bei Anzeigen)	516 0412
*Ethernet-Adapter für SMA Webbox (genauere Informationen auf Seite 65)	516 9999

**Options for GA-300**

	Item number
<b>Front design</b>	
German version	510 0300-11
English version	510 0300-12
French version	510 0300-13
Italian version	510 0300-14
Spanish version	510 0300-15
Customized layout	510 0300-19
<b>Power displayed</b>	
kW, 4 digits, 0-99,99 kW	518 0300-32
W, 4 digits, 0-9999 W	518 0300-31
<b>Values displayed</b>	
Actual power, energy day, energy total	518 0300-41
Actual power, energy total, CO <sub>2</sub> -saving	518 0300-42
<b>Interface</b>	
Impulse standard (e.g. counter or WebLog)	518 0300-20
RS-232 (for SMA Control, Fronius Card/Box)	518 0300-21
RS-485 (for SMA Webbox - <i>you need an adapter additionally!*</i> , Sputnik 485 or SolarLog)	518 0300-22
RiCo-web portal	518 6820
<b>Accessories - no discount possible!</b>	
Measuring Module (built in, °C (°F), mA or V input)	516 0030
Radio clock module (for time, date, or counting displays)	516 0412
*Ethernet-Adapter for SMA Control (detailed information on page 73)	516 9999

**Weiteres Zubehör wie Messtechnik, Fühler, Regler laut besonderer Liste.**

Alle Preise zzgl. MwSt, Verpackung und Versand. Änderungen vorbehalten. Es gelten die AGB der Elektrobranche.

**You will find further accessories (power counters, sensores...) see our special list.**

All prices plus sales tax and shipping. Post and package Changes possible. We deliver only to our conditions.

## GA-310 Großanzeige



8m



500x400x40mm



innen  
indoor use

GA-310 Standardlayout „Himmel, PV-Symbole“ (L4)

### Anzeige rahmenlos für Innenanwendungen, mit 3 Werten (4/6/6 Stellen), Einheiten frei wählbar.

<b>Ziffernhöhe:</b>	20mm, ablesbar bis 8m
<b>Anzeige:</b>	LED, 1x4 und 2x6 Stellen. Farbe superrot, klarer und kontrastreicher 7-Segment-Aufbau
<b>Frontplatte:</b>	ESG Glas 5mm, rahmenlos, Maße (BxHxT): 500x400x40mm, einfache Wandmontage, Edelstahlhalter
<b>Gehäuse:</b>	hinter Bild verdeckt
<b>Betriebsspannung:</b>	7,5 VDC für Trockenraum (Netzteil inkl., Verbrauch nur ca. 1,5 Watt)
<b>Schnittstelle:</b>	RS-232, RS-485 und Impulseingang. Alle Integriert und per Taster im Gerät wählbar bzw. einstellbar

### Display, frameless, for indoor use, with 3 values (4/6/6 digits), free choice of units and text.

<b>Height of digits:</b>	20mm, readable up to 8m
<b>Display technique:</b>	LED, 1x4 and 2x6 digits. Hyper red, clear and high contrast build with 7 segments
<b>Front panel:</b>	Security glass 5mm, frameless, measures (BxHxT): 500x400x40mm, easy wall fastening, stainless steel wall mount
<b>Housing:</b>	rear side, hidden
<b>Power supply:</b>	7,5 VDC (power supply incl., power consumption only ca. 1,5 watts)
<b>Interface:</b>	RS-232, RS-485 and impulse input. All integrated and configurable with push-button inside the unit

**GA-310 Großanzeige, Glas**  
**Artikelnummer 510 0310**

---

Anzeigentechnik: LED 20mm, superrot  
 Anzeigenwerte: 3 Werte 4/6/6 Stellen  
 Maße: 500x400x40mm  
 Frontdesign: Standard

**GA-310 Large Display, glass**  
**Item number 510 0310**

---

Display technique: LED 20mm, hyper red  
 Display values: 3 values 4/6/6 digits  
 Measures: 500x400x40mm  
 Front design: standard

**Optionen für GA-310**

Artikelnummer	
<b>Frontdesign</b>	
Deutsche Version	510 0310-11
Englische Version	510 0310-12
Französische Version	510 0310-13
Italienische Version	510 0310-14
Spanische Version	510 0310-15
Individuelles Layout	510 0310-19
<b>Angezeigte Leistung</b>	
kW, 4 Stellen, 0-99,99 kW	518 0310-32
W, 4 Stellen, 0-9999 W	518 0310-31
<b>Angezeigte Werte</b>	
Leistung, Tagesenergie, Gesamtenergie	518 0310-41
Leistung, Gesamtenergie, CO <sub>2</sub> -Einsparung	518 0310-42
<b>Schnittstelle</b>	
Impulseingang (z.B. Zähler oder WebLog)	518 0310-20
RS-232 (für SMA Control, Fronius Card/Box)	518 0310-21
RS-485 (für SMA Webbox - <i>Sie benötigen zusätzlich einen Adapter!*</i> , Sputnik 485 oder SolarLog)	518 0310-22
RiCo-Webportal	518 6820
<b>Sondergröße</b>	
Glasscheibe 800x600mm inkl. eigenes Fronbild	516 0490
<b>Zubehör - nicht rabattfähig!</b>	
Messmodul Eingebaut (°C, mA- oder V-Eingang)	516 0030
Funkuhrmodul (zur Anzeige der Uhrzeit oder zum Zählen bei Anzeigen)	516 0412
*Ethernet-Adapter für SMA Webbox (genauere Informationen auf Seite 65)	516 9999

**Options for GA-310**

Item number	
<b>Front design</b>	
German version	510 0310-11
English version	510 0310-12
French version	510 0310-13
Italian version	510 0310-14
Spanish version	510 0310-15
Customized layout	510 0310-19
<b>Power displayed</b>	
kW, 4 digits, 0-99,99 kW	518 0310-32
W, 4 digits, 0-9999 W	518 0310-31
<b>Values displayed</b>	
Actual power, energy day, energy total	518 0310-41
Actual power, energy total, CO <sub>2</sub> -saving	518 0310-42
<b>Interface</b>	
Impulse standard (e.g. counter or WebLog)	518 0310-20
RS-232 (for SMA Control, Fronius Card/Box)	518 0310-21
RS-485 (for SMA Webbox - you need an adapter additionally!*, Sputnik 485 or SolarLog)	518 0310-22
RiCo-web portal	518 6820
<b>Special size</b>	
Glass pane 800x600mm customized layout incl.	516 0490
<b>Accessories - no discount possible!</b>	
Measuring Module (built in, °C (°F), mA or V input)	516 0030
Radio clock module (for time, date, or counting displays)	516 0412
*Ethernet-Adapter for SMA Control (detailed information on page 73)	516 9999

**Weiteres Zubehör wie Messtechnik, Fühler, Regler laut besonderer Liste.**  
 Alle Preise zzgl. MwSt, Verpackung und Versand. Änderungen vorbehalten. Es gelten die AGB der Elektrobranche.

**You will find further accessories (power counters, sensors...) see our special list.**  
 All prices plus sales tax and shipping. Post and package Changes possible. We deliver only to our conditions.

## GA-330 Großanzeige



GA-330 Standardlayout dunkel/dark (L7)



GA-330 Standardlayout hell/light (L6)



8m



400x300x40 mm



innen  
indoor use

### Anzeigentafel für Innenanwendungen, mit 3 Werten (4/6/6 Stellen), Einheiten frei wählbar.

- Ziffernhöhe:** 20mm, ablesbar bis 8m
- Anzeige:** LED, 1x4 und 2x6 Stellen. Farbe superrot, klarer und kontrastreicher 7-Segment-Aufbau
- Frontplatte:** Farbiges Frontbild „dunkel“ oder „hell“ nach Auswahl
- Gehäuse:** Alu silber eloxiert, Maße (BxHxT): 400x300x44mm, Wandmontage von vorne
- Betriebsspannung:** 7,5 VDC (Netzteil inkl., Verbrauch nur ca. 1,5 Watt)
- Schnittstelle:** Impulseingang, per Taster im Gerät einstellbar (RS-232 und RS-485 gegen Aufpreis, siehe links)

### Display for indoor use, with 3 values (4/6/6 digits), free choice of units and text.

- Height of digits:** 20mm, readable up to 8m
- Display technique:** LED, 1x4 and 2x6 digits. Hyper red, clear and high contrast build with 7 segments.
- Front panel:** Coloured front picture „dark“ or „light“
- Housing:** Aluminium silver anodized, measures (BxHxT): 400x300x40mm, wall fastening from the front.
- Power supply:** 7,5 VDC (power supply incl., power consumption only ca. 1,5 watts)
- Interface:** impulse input, configurable with push-button inside the unit (RS-232 and RS-485 at extra charge, see left)

**GA-330 Großanzeige**  
**Artikelnummer 510 0330**

---

Anzeigentechnik: LED 20mm, superrot  
 Anzeigenwerte: 3 Werte 4/6/6 Stellen  
 Maße: 400x300x40mm  
 Frontdesign: Front (L6 oder L7)

**GA-330 Large Display**  
**Item number 510 0330**

---

Display technique: LED 20mm, hyper red  
 Display values: 3 values 4/6/6 digits  
 Measures: 400x300x40mm  
 Front design: Front (L6 oder L7)

**Optionen für GA-330**

Artikelnummer	
<b>Frontdesign</b>	
Deutsche Version	510 0330-11
Englische Version	510 0330-12
Französische Version	510 0330-13
Italienische Version	510 0330-14
Spanische Version	510 0330-15
Individuelles Layout	510 0330-19
<b>Angezeigte Leistung</b>	
kW, 4 Stellen, 0-99,99 kW	518 0330-32
W, 4 Stellen, 0-9999 W	518 0330-31
<b>Angezeigte Werte</b>	
Leistung, Tagesenergie, Gesamtenergie	518 0330-41
Leistung, Gesamtenergie, CO <sub>2</sub> -Einsparung	518 0330-42
<b>Schnittstelle</b>	
Impulseingang (z.B. Zähler oder WebLog)	518 0330-20
RS-232 (für SMA Control, Fronius Card/Box)	518 0330-21
RS-485 (für SMA Webbox - <i>Sie benötigen zusätzlich einen Adapter!*</i> , Sputnik 485 oder SolarLog)	518 0330-22
RiCo-Webportal	518 6820
<b>Zubehör - nicht rabattfähig!</b>	
Messmodul Eingebaut (°C, mA- oder V-Eingang)	516 0030
Funkuhrmodul (zur Anzeige der Uhrzeit oder zum Zählen bei Anzeigen)	516 0412
*Ethernet-Adapter für SMA Webbox (genauere Informationen auf Seite 65)	516 9999

**Options for GA-330**

Item number	
<b>Front design</b>	
German version	510 0330-11
English version	510 0330-12
French version	510 0330-13
Italian version	510 0330-14
Spanish version	510 0330-15
Customized layout	510 0330-19
<b>Power displayed</b>	
kW, 4 digits, 0-99,99 kW	518 0330-32
W, 4 digits, 0-9999 W	518 0330-31
<b>Values displayed</b>	
Actual power, energy day, energy total	518 0330-41
Actual power, energy total, CO <sub>2</sub> -saving	518 0330-42
<b>Interface</b>	
Impulse standard (e.g. counter or WebLog)	518 0330-20
RS-232 (for SMA Control, Fronius Card/Box)	518 0330-21
RS-485 (for SMA Webbox - you need an adapter additionally!*, Sputnik 485 or SolarLog)	518 0330-22
RiCo-web portal	518 6820
<b>Accessories - no discount possible!</b>	
Measuring Module (built in, °C (°F), mA or V input)	516 0030
Radio clock module (for time, date, or counting displays)	516 0412
*Ethernet-Adapter for SMA Control (detailed information on page 73)	516 9999

**Weiteres Zubehör wie Messtechnik, Fühler, Regler laut besonderer Liste.**  
 Alle Preise zzgl. MwSt, Verpackung und Versand. Änderungen vorbehalten. Es gelten die AGB der Elektrobranche.  
**You will find further accessories (power counters, sensores...) see our special list.**  
 All prices plus sales tax and shipping. Post and package Changes possible. We deliver only to our conditions.

## GA-300/1000 Großanzeige *außen*



GA-300/1000 Standardlayout „Blau PV-Symbolik“ (L2)



GA-300/1000 Standardlayout „Wolken & Wiese mit PV-Symbolik“ (L5a)



8m



500x500x56mm



aussen, schattig  
outdoor use, shady

### Anzeigentafel für Außenanwendungen, mit 3 Werten (4/6/6 Stellen), Einheiten frei wählbar.

- Ziffernhöhe:** 20mm, ablesbar bis 8m
- Anzeige:** LED, 1x4 und 2x6 Stellen. Farbe superrot, klarer und kontrastreicher 7-Segment-Aufbau
- Frontplatte:** Farbig entspiegelt, Motiv „Blau PV-Symbolik“ oder „Himmel PV-Symbolik“
- Gehäuse:** Alu schwarz, Maße (BxHxT): 500x500x56mm, Wandhalterung
- Betriebsspannung:** 7,5 VDC (Netzteil inkl., Verbrauch nur ca. 1,5 Watt)
- Schnittstelle:** RS-232, RS-485 oder Impulseingang. Bitte bei Bestellung angeben!

### Display for outdoor use, with 3 values (4/6/6 digits), free choice of units and text.

- Height of digits:** 20mm, readable up to 8m
- Display technique:** LED, 1x4 and 2x6 digits. Hyper red, clear and high contrast build with 7 segments.
- Front panel:** Coloured front picture „blue pv-symbols“ or „heaven pv-symbols“
- Housing:** Aluminium black, measures (BxHxT): 500x500x56mm, wall fastening.
- Power supply:** 7,5 VDC (power supply incl., power consumption only ca. 1,5 watts)
- Interface:** RS-232, RS-485 or impulse input. Please tell us when you place the order!

## GA-300/1000 Großanzeige *außen*

Artikelnummer 510 1203

Anzeigentechnik:	LED 20mm, superred
Anzeigenwerte:	3 Werte 4/6/6 Stellen
Maße:	500x500x56mm
Frontdesign:	standard

## GA-300/1000 Large Display *outdoor*

Item number 510 1203

Display technique:	LED 20mm, hyper red
Display values:	3 values 4/6/6 digits
Measures:	500x500x56mm
Front design:	standard

### Optionen für GA-300/1000

	Artikelnummer
<b>Frontdesign</b>	
Deutsche Version	510 1203-11
Englische Version	510 1203-12
Französische Version	510 1203-13
Italienische Version	510 1203-14
Spanische Version	510 1203-15
Individuelles Layout	510 1203-19
<b>Angezeigte Leistung</b>	
kW, 4 Stellen, 0-99,99 kW	518 1203-32
W, 4 Stellen, 0-9999 W	518 1203-31
<b>Angezeigte Werte</b>	
Leistung, Tagesenergie, Gesamtenergie	518 1203-41
Leistung, Gesamtenergie, CO <sub>2</sub> -Einsparung	518 1203-42
<b>Schnittstelle</b>	
Impulseingang (z.B. Zähler oder WebLog)	518 1203-20
RS-232 (für SMA Control, Fronius Card/Box)	518 1203-21
RS-485 (für SMA Webbox - <i>Sie benötigen zusätzlich einen Adapter!*</i> , Sputnik 485 oder SolarLog)	518 1203-22
RiCo-Webportal	518 6820
<b>Gehäusevarianten</b>	
Größeres Gehäuse 700x500x56mm (statt 500x500mm) inkl. Frontplatte	516 0472
Größeres Gehäuse 700x700x56mm (statt 700x500mm) inkl. Frontplatte	516 0473
Größeres Gehäuse 1000x700x56mm (statt 700x700mm) inkl. Frontplatte	516 0474
<b>Zubehör - nicht rabattfähig!</b>	
Messmodul Eingebaut (°C, mA- oder V-Eingang)	516 0030
Funkuhrmodul (zur Anzeige der Uhrzeit oder zum Zählen bei Anzeigen)	516 0412
*Ethernet-Adapter für SMA Webbox (genauere Informationen auf Seite 65)	516 9999

### Options for GA-300/1000

	Item number
<b>Front design</b>	
German version	510 1203-11
English version	510 1203-12
French version	510 1203-13
Italian version	510 1203-14
Spanish version	510 1203-15
Customized layout	510 1203-19
<b>Power displayed</b>	
kW, 4 digits, 0-99,99 kW	518 1203-32
W, 4 digits, 0-9999 W	518 1203-31
<b>Values displayed</b>	
Actual power, energy day, energy total	518 1203-41
Actual power, energy total, CO <sub>2</sub> -saving	518 1203-42
<b>Interface</b>	
Impulse standard (e.g. counter or WebLog)	518 1203-20
RS-232 (for SMA Control, Fronius Card/Box)	518 1203-21
RS-485 (for SMA Webbox - you need an adapter additionally!*, Sputnik 485 or SolarLog)	518 1203-22
RiCo-web portal	518 6820
<b>Variants of housings</b>	
Bigger housing 700x500x56mm (instead 500x500mm) incl. front panel	516 0472
Bigger housing 700x700x56mm (instead 700x500mm) incl. front panel	516 0473
Bigger housing 1000x700x56mm (instead 700x500mm) incl. front panel	516 0474
<b>Accessories - no discount possible!</b>	
Measuring Module (built in, °C (°F), mA or V input)	516 0030
Radio clock module (for time, date, or counting displays)	516 0412
*Ethernet-Adapter for SMA Control (detailed information on page 73)	516 9999

### Weiteres Zubehör wie Messtechnik, Fühler, Regler laut besonderer Liste.

Alle Preise zzgl. MwSt, Verpackung und Versand. Änderungen vorbehalten. Es gelten die AGB der Elektrobranche.

### You will find further accessories (power counters, sensores...) see our special list.

All prices plus sales tax and shipping. Post and package Changes possible. We deliver only to our conditions.

## GA-1253 Großanzeige



GA-1253 Standardlayout „Blau PV-Symbolik“ (L2) (Musterbild mit Gehäuse 700x500mm)



10m



500x500x56mm



innen  
indoor use



aussen, schattig  
outdoor use, shady  
(optional)

### Anzeigentafel für Innen oder Außenanwendungen, mit 3 Werten (6/6/6 Stellen), Einheiten frei wählbar.

- Ziffernhöhe:** 25mm, ablesbar bis 10m
- Anzeige:** LED, 3x6 Stellen. Farbe superrot, klarer und kontrastreicher 7-Segment-Aufbau
- Frontplatte:** Farbig entspiegelt, Motiv „Blau PV-Symbolik“
- Gehäuse:** Alu schwarz pulverbeschichtet, Maße (BxHxT): 500x500x56mm (Gehäuse für Außenanwendung, siehe Liste „Optionen“)
- Betriebsspannung:** 9 VDC (Netzteil inkl., Verbrauch nur ca. 6 Watt)
- Schnittstelle:** Impuls, RS-232 oder RS-485. Bitte bei Bestellung angeben!

### Display for indoor or outdoor use, with 3 values (6/6/6 digits), free choice of units and text.

- Height of digits:** 25mm, readable up to 10m
- Display technique:** LED, 3x6 digits. Hyper red, clear and high contrast build with 7 segments.
- Front panel:** Coloured front picture „blue pv-symbols“
- Housing:** Aluminium black powder-coated, measures (BxHxT): 500x500x56mm (housing for outdoor use, see list of options)
- Power supply:** 9 VDC (power supply incl., power consumption only ca. 6 watts)
- Interface:** RS-232, RS-485 or impulse input. Please tell us when you place the order!

**GA-1253 Großanzeige**  
**Artikelnummer 510 1253**

---

Anzeigentechnik: LED 25mm, superrot  
 Anzeigenwerte: 3 Werte 6/6/6 Stellen  
 Maße: 500x500x56mm  
 Frontdesign: Standard

**GA-1253 Large Display**  
**Item number 510 1253**

---

Display technique: LED 25mm, hyper red  
 Display values: 3 values 6/6/6 digits  
 Measures: 500x500x56mm  
 Front design: standard

**Optionen für GA-1253**

Artikelnummer	
<b>Frontdesign</b>	
Deutsche Version	510 1253-11
Englische Version	510 1253-12
Französische Version	510 1253-13
Italienische Version	510 1253-14
Spanische Version	510 1253-15
Individuelles Layout	510 1253-19
<b>Angezeigte Leistung</b>	
kW, 6 Stellen, 0-9999,99 kW	518 1253-32
W, 6 Stellen, 0-999999 W	518 1253-31
<b>Angezeigte Werte</b>	
Leistung, Tagesenergie, Gesamtenergie	518 1253-41
Leistung, Gesamtenergie, CO <sub>2</sub> -Einsparung	518 1253-42
Zusätzlicher Wert max. 6 Stellen	516 0441
Wert weniger	516 0480
<b>Schnittstelle</b>	
Impulseingang (z.B. Zähler oder WebLog)	518 1253-20
RS-232 (für SMA Control, Fronius Card/Box)	518 1253-21
RS-485 (für SMA Webbox - <i>Sie benötigen zusätzlich einen Adapter!*</i> , Sputnik 485 oder SolarLog)	518 1253-22
RiCo-Webportal	518 6820
<b>Gehäusevarianten</b>	
Größeres Gehäuse 700x500x56mm (statt 500x500mm) inkl. Frontplatte	516 0472
Größeres Gehäuse 700x700x56mm (statt 700x500mm) inkl. Frontplatte	516 0473
Gehäuse für Außenmontage	516 0465
<b>Zubehör - nicht rabattfähig!</b>	
Messmodul Eingebaut (°C , mA- oder V-Eingang)	516 0030
Funkuhrmodul (zur Anzeige der Uhrzeit oder zum Zählen bei Anzeigen)	516 0412
*Ethernet-Adapter für SMA Webbox (genauere Informationen auf Seite 65)	516 9999

**Options for GA-1253**

Item number	
<b>Front design</b>	
German version	510 1253-11
English version	510 1253-12
French version	510 1253-13
Italian version	510 1253-14
Spanish version	510 1253-15
Customized layout	510 1253-19
<b>Power displayed</b>	
kW, 6 digits, 0-9999,99 kW	518 1253-32
W, 6 digits, 0-999999 W	518 1253-31
<b>Values displayed</b>	
Actual power, energy day, energy total	518 1253-41
Actual power, energy total, CO <sub>2</sub> -saving	518 1253-42
Additional value 6 digits max.	516 0441
Value less	516 0480
<b>Interface</b>	
Impulse standard (e.g. counter or WebLog)	518 1253-20
RS-232 (for SMA Control, Fronius Card/Box)	518 1253-21
RS-485 (for SMA Webbox - you need an adapter additionally!*, Sputnik 485 or SolarLog)	518 1253-22
RiCo-web portal	518 6820
<b>Variants of housings</b>	
Bigger housing 700x500x56mm (instead 500x500mm) incl. front panel	516 0472
Bigger housing 700x700x56mm (instead 700x500mm) incl. front panel	516 0473
Housing for outdoor use	516 0465
<b>Accessories - no discount possible!</b>	
Measuring Module (built in, °C (°F), mA or V input)	516 0030
Radio clock module (for time, date, or counting displays)	516 0412
*Ethernet-Adapter for SMA Control (detailed information on page 73)	516 9999

**Weiteres Zubehör wie Messtechnik, Fühler, Regler laut besonderer Liste.**

Alle Preise zzgl. MwSt, Verpackung und Versand. Änderungen vorbehalten. Es gelten die AGB der Elektrobranche.

**You will find futher accessories (power counters, sensores...) see our special list.**

All prices plus sales tax and shipping. Post and package Changes possible. We deliver only to our conditions.

## GA-1453 Großanzeige



GA-1453 Standardlayout „Blau PV-Symbolik“ (L2)



15m



700x500x56mm



innen  
indoor use



aussen, schattig  
outdoor use, shady  
(optional)

### Anzeigentafel für Innen oder Außenanwendungen, mit 3 Werten (6/6/6 Stellen), Einheiten frei wählbar.

- Ziffernhöhe:** 45mm, ablesbar bis 15m
- Anzeige:** LED, 3x6 Stellen. Farbe superrot, klarer und kontrastreicher 7-Segment-Aufbau
- Frontplatte:** Farbiger entspiegelt, Motiv „Blau PV-Symbolik“
- Gehäuse:** Alu schwarz pulverbeschichtet, Maße (BxHxT): 700x500x56mm (Gehäuse für Außenanwendung, siehe Liste „Optionen“)
- Betriebsspannung:** 12 VDC (Netzteil inkl., Verbrauch nur ca. 8 Watt)
- Schnittstelle:** RS-232, RS-485 oder Impulseingang. Bitte bei Bestellung angeben!

### Display for indoor or outdoor use, with 3 values (6/6/6 digits), free choice of units and text.

- Height of digits:** 45mm, readable up to 15m
- Display technique:** LED, 3x6 digits. Hyper red, clear and high contrast build with 7 segments.
- Front panel:** Coloured front picture „blue pv-symbols“
- Housing:** Aluminium black powder-coated, measures (BxHxT): 700x500x56mm (housing for outdoor use, see list of options)
- Power supply:** 12 VDC (power supply incl., power consumption only ca. 8 watts)
- Interface:** RS-232, RS-485 or impulse input. Please tell us when you place the order!

**GA-1453 Großanzeige**  
**Artikelnummer 510 1453**

---

Anzeigentechnik: LED 45mm, superrot  
 Anzeigenwerte: 3 Werte 6/6/6 Stellen  
 Maße: 700x500x56mm  
 Frontdesign: Standard

**GA-1453 Large Display**  
**Item number 510 1453**

---

Display technique: LED 45mm, hyper red  
 Display values: 3 values 6/6/6 digits  
 Measures: 700x500x56mm  
 Front design: standard

**Optionen für GA-1453**

Artikelnummer	
<b>Frontdesign</b>	
Deutsche Version	510 1453-11
Englische Version	510 1453-12
Französische Version	510 1453-13
Italienische Version	510 1453-14
Spanische Version	510 1453-15
Individuelles Layout	510 1453-19
<b>Angezeigte Leistung</b>	
kW, 6 Stellen, 0-9999,99 kW	518 1453-32
W, 6 Stellen, 0-999999 W	518 1453-31
<b>Angezeigte Werte</b>	
Leistung, Tagesenergie, Gesamtenergie	518 1453-41
Leistung, Gesamtenergie, CO <sub>2</sub> -Einsparung	518 1453-42
Zusätzlicher Wert max. 6 Stellen	516 0440
Wert weniger	516 0480
<b>Schnittstelle</b>	
Impulseingang (z.B. Zähler oder WebLog)	518 1453-20
RS-232 (für SMA Control, Fronius Card/Box)	518 1453-21
RS-485 (für SMA Webbox - <i>Sie benötigen zusätzlich einen Adapter!</i> *, Sputnik 485 oder SolarLog)	518 1453-22
RiCo-Webportal	518 6820
<b>Gehäusevarianten</b>	
Größeres Gehäuse 700x700x56mm (statt 700x500mm) inkl. Frontplatte	516 0473
Größeres Gehäuse 1000x700x56mm (statt 700x700mm) inkl. Frontplatte	516 0474
Gehäuse Alu, Edelstahl, Vitrinen, Wandgehäuse bis 4m <sup>2</sup>	516 0461
Gehäuse für Außenmontage	516 0465
<b>Zubehör - nicht rabattfähig!</b>	
Messmodul Eingebaut (°C, mA- oder V-Eingang)	516 0030
Funkuhrmodul (zur Anzeige der Uhrzeit oder zum Zählen bei Anzeigen)	516 0412
*Ethernet-Adapter für SMA Webbox (genauere Informationen auf Seite 65)	516 9999

**Options for GA-1453**

Item number	
<b>Front design</b>	
German version	510 1453-11
English version	510 1453-12
French version	510 1453-13
Italian version	510 1453-14
Spanish version	510 1453-15
Customized layout	510 1453-19
<b>Power displayed</b>	
kW, 6 digits, 0-9999,99 kW	518 1453-32
W, 6 digits, 0-999999 W	518 1453-31
<b>Values displayed</b>	
Actual power, energy day, energy total	518 1453-41
Actual power, energy total, CO <sub>2</sub> -saving	518 1453-42
Additional value 6 digits max.	516 0440
Value less	516 0480
<b>Interface</b>	
Impulse standard (e.g. counter or WebLog)	518 1453-20
RS-232 (for SMA Control, Fronius Card/Box)	518 1453-21
RS-485 (for SMA Webbox - you need an adapter additionally!*, Sputnik 485 or SolarLog)	518 1453-22
RiCo-web portal	518 6820
<b>Variants of housings</b>	
Bigger housing 700x700x56mm (instead 700x500mm) incl. front panel	516 0473
Bigger housing 1000x700x56mm (instead 700x700mm) incl. front panel	516 0474
Housing aluminium, stainless steel, showcases, wall housing up to 4m <sup>2</sup>	516 0461
Housing for outdoor use	516 0465
<b>Accessories - no discount possible!</b>	
Measuring Module (built in, °C (°F), mA or V input)	516 0030
Radio clock module (for time, date, or counting displays)	516 0412
*Ethernet-Adapter for SMA Control (detailed information on page 73)	516 9999

**Weiteres Zubehör wie Messtechnik, Fühler, Regler laut besonderer Liste.**  
 Alle Preise zzgl. MwSt, Verpackung und Versand. Änderungen vorbehalten. Es gelten die AGB der Elektrobranche.  
**You will find further accessories (power counters, sensors...) see our special list.**  
 All prices plus sales tax and shipping. Post and package Changes possible. We deliver only to our conditions.

## GA-1100 Großanzeige



15m



800x600x45mm



innen  
indoor use

GA-1100 Standardlayout „Himmel mit PV-Modulen“ (L9)

### Anzeige rahmenlos für Innenanwendungen, mit 3 Werten (6/6/6 Stellen), Einheiten frei wählbar.

<b>Ziffernhöhe:</b>	45mm, ablesbar bis 15m
<b>Anzeige:</b>	LED, 3x6 Stellen. Farbe superrot, klarer und kontrastreicher 7-Segment-Aufbau
<b>Frontplatte:</b>	ESG Glas 5mm, rahmenlos, Maße (BxHxT): 800x600x45mm, Edelstahlhalter, Motiv „Himmel mit PV-Modulen“
<b>Gehäuse:</b>	Alu schwarz, pulverbeschichtet, hinter Bild verdeckt
<b>Betriebsspannung:</b>	12 VDC für Trockenraum (Netzteil inkl., Verbrauch nur ca. 8 Watt)
<b>Schnittstelle:</b>	RS-232, RS-485 und Impulseingang. Alle integriert und per Taster im Gerät wählbar bzw. einstellbar

### Display, frameless, for indoor use, with 3 values (4/6/6 digits), free choice of units and text.

<b>Height of digits:</b>	45mm, readable up to 15m
<b>Display technique:</b>	LED, 3x6 digits. Hyper red, clear and high contrast build with 7 segments
<b>Front panel:</b>	Security glass 5mm, frameless, measures (BxHxT): 800x600x45mm, stainless steel wall mount, motif „heaven and photovoltaik cells“
<b>Housing:</b>	Aluminium powder-coated, rear side, hidden
<b>Power supply:</b>	12 VDC (power supply incl., power consumption only ca. 8 watts)
<b>Interface:</b>	RS-232, RS-485 and impulse input. All integrated and configurable with push-button inside the unit

**GA-1100 Großanzeige, Glas**  
**Artikelnummer 510 11453**

---

Anzeigentechnik: LED 45mm, superrot  
 Anzeigenwerte: 3 Werte 6/6/6 Stellen  
 Maße: 800x600x45mm  
 Frontdesign: Standard

**GA-1100 Large Display, glass**  
**Item number 510 11453**

---

Display technique: LED 45mm, hyper red  
 Display values: 3 values 6/6/6 digits  
 Measures: 800x600x45mm  
 Front design: standard

**Optionen für GA-1100**

Artikelnummer	
<b>Frontdesign</b>	
Deutsche Version	510 1100-11
Englische Version	510 1100-12
Französische Version	510 1100-13
Italienische Version	510 1100-14
Spanische Version	510 1100-15
Individuelles Layout	510 1100-19
<b>Angezeigte Leistung</b>	
kW, 6 Stellen, 0-9999,99 kW	518 1100-32
W, 6 Stellen, 0-999999 W	518 1100-31
<b>Angezeigte Werte</b>	
Leistung, Tagesenergie, Gesamtenergie	518 1100-41
Leistung, Gesamtenergie, CO <sub>2</sub> -Einsparung	518 1100-42
<b>Schnittstelle</b>	
Impulseingang (z.B. Zähler oder WebLog)	518 1100-20
RS-232 (für SMA Control, Fronius Card/Box)	518 1100-21
RS-485 (für SMA Webbox - <i>Sie benötigen zusätzlich einen Adapter!*</i> , Sputnik 485 oder SolarLog)	518 1100-22
RiCo-Webportal	518 6820
<b>Sondergröße</b>	
Glasscheibe 1000x700mm	516 0099
<b>Zubehör</b> - nicht rabattfähig!	
Messmodul Eingebaut (°C, mA- oder V-Eingang)	516 0030
Funkuhrmodul (zur Anzeige der Uhrzeit oder zum Zählen bei Anzeigen)	516 0412
*Ethernet-Adapter für SMA Webbox (genauere Informationen auf Seite 65)	516 9999

**Options for GA-1100**

Item number	
<b>Front design</b>	
German version	510 1100-11
English version	510 1100-12
French version	510 1100-13
Italian version	510 1100-14
Spanish version	510 1100-15
Customized layout	510 1100-19
<b>Power displayed</b>	
kW, 6 digits, 0-9999,99 kW	518 1100-32
W, 6 digits, 0-999999 W	518 1100-31
<b>Values displayed</b>	
Actual power, energy day, energy total	518 1100-41
Actual power, energy total, CO <sub>2</sub> -saving	518 1100-42
<b>Interface</b>	
Impulse standard (e.g. counter or WebLog)	518 1100-20
RS-232 (for SMA Control, Fronius Card/Box)	518 1100-21
RS-485 (for SMA Webbox - <i>you need an adapter additionally!*</i> , Sputnik 485 or SolarLog)	518 1100-22
RiCo-web portal	518 6820
<b>Special size</b>	
Glass pane 1000x700mm	516 0099
<b>Accessories</b> - no discount possible!	
Measuring Module (built in, °C (°F), mA or V input)	516 0030
Radio clock module (for time, date, or counting displays)	516 0412
*Ethernet-Adapter for SMA Control (detailed information on page 73)	516 9999

**Weiteres Zubehör wie Messtechnik, Fühler, Regler laut besonderer Liste.**  
 Alle Preise zzgl. MwSt, Verpackung und Versand. Änderungen vorbehalten. Es gelten die AGB der Elektrobranche.

**You will find further accessories (power counters, sensores...) see our special list.**  
 All prices plus sales tax and shipping. Post and package Changes possible. We deliver only to our conditions.

## GA-1572 Großanzeige



GA-1572 Standardlayout „Blau PV-Symbolik“ (L2) (Musterbild mit 4/6 Stellen)



18m



700x500x56mm



innen  
indoor use



aussen, schattig  
outdoor use, shady  
(optional)

### Anzeigentafel für Innen oder Außenanwendungen, mit 2 Werten (6/6 Stellen), Einheiten frei wählbar.

- Ziffernhöhe:** 57mm, ablesbar bis 18m
- Anzeige:** LED, 2x6 Stellen. Farbe superrot, klarer und kontrastreicher 7-Segment-Aufbau
- Frontplatte:** Farbig entspiegelt, Motiv „Blau PV-Symbolik“
- Gehäuse:** Alu schwarz pulverbeschichtet, Maße (BxHxT): 700x500x56mm (Gehäuse für Außenanwendung, siehe Liste „Optionen“)
- Betriebsspannung:** 12 VDC (Netzteil inkl., Verbrauch nur ca. 8 Watt)
- Schnittstelle:** RS-232, RS-485 oder Impulseingang. Bitte bei Bestellung angeben

### Display for indoor or outdoor use, with 2 values (6/6 digits), free choice of units and text.

- Height of digits:** 57mm, readable up to 18m
- Display technique:** LED, 2x6 digits. Hyper red, clear and high contrast build with 7 segments.
- Front panel:** Coloured front picture „blue pv-symbols“
- Housing:** Aluminium black powder-coated, measures (BxHxT): 700x500x56mm (housing for outdoor use, see list of options)
- Power supply:** 12 VDC (power supply incl., power consumption only ca. 8 watts)
- Interface:** RS-232, RS-485 or impulse input. Please tell us when you place the order

**GA-1572 Großanzeige**  
**Artikelnummer 510 1572**

---

Anzeigentechnik: LED 57mm, superrot  
 Anzeigenwerte: 2 Werte 6/6 Stellen  
 Maße: 700x500x56mm  
 Frontdesign: Standard

**GA-1572 Large Display**  
**Item number 510 1572**

---

Display technique: LED 57mm, hyper red  
 Display values: 2 values 6/6 digits  
 Measures: 700x500x56mm  
 Front design: standard

**Optionen für GA-1572**

	Artikelnummer
<b>Frontdesign</b>	
Deutsche Version	510 1572-11
Englische Version	510 1572-12
Französische Version	510 1572-13
Italienische Version	510 1572-14
Spanische Version	510 1572-15
Individuelles Layout	510 1572-19
<b>Angezeigte Leistung</b>	
kW, 6 Stellen, 0-9999,99 kW	518 1572-32
W, 6 Stellen, 0-999999 W	518 1572-31
<b>Angezeigte Werte</b>	
Leistung, Tagesenergie, Gesamtenergie	518 1572-41
Leistung, Gesamtenergie, CO <sub>2</sub> -Einsparung	518 1572-42
Zusätzlicher Wert max. 6 Stellen	516 0450
Anzeigenerweiterung auf 8 Stellen je Wert	516 0451
<b>Schnittstelle</b>	
Impulseingang (z.B. Zähler oder WebLog)	518 1572-20
RS-232 (für SMA Control, Fronius Card/Box)	518 1572-21
RS-485 (für SMA Webbox - <i>Sie benötigen zusätzlich einen Adapter!*</i> , Sputnik 485 oder SolarLog)	518 1573-22
RiCo-Webportal	518 6820
<b>Gehäusevarianten</b>	
Größeres Gehäuse 700x700x56mm (statt 700x500mm) inkl. Frontplatte	516 0473
Größeres Gehäuse 1000x700x56mm (statt 700x700mm) inkl. Frontplatte	516 0474
Gehäuse Alu, Edelstahl, Vitrinen, Wandgehäuse bis 4m <sup>2</sup>	516 0461
Gehäuse für Außenmontage	516 0465
<b>Zubehör - nicht rabattfähig!</b>	
Messmodul Eingebaut (°C , mA- oder V-Eingang)	516 0030
Funkuhrmodul (zur Anzeige der Uhrzeit oder zum Zählen bei Anzeigen)	516 0412
*Ethernet-Adapter für SMA Webbox (genauere Informationen auf Seite 65)	516 9999

**Options for GA-1572**

	Item number
<b>Front design</b>	
German version	510 1572-11
English version	510 1572-12
French version	510 1572-13
Italian version	510 1572-14
Spanish version	510 1572-15
Customized layout	510 1572-19
<b>Power displayed</b>	
kW, 4 digits, 0-9999,99 kW	518 1572-32
W, 4 digits, 0-999999 W	518 1572-31
<b>Values displayed</b>	
Actual power, energy day, energy total	518 1572-41
Actual power, energy total, CO <sub>2</sub> -saving	518 1572-42
Additional value 6 digits max.	516 0450
Increase of Value up to 8 digits per value	516 0451
<b>Interface</b>	
Impulse standard (e.g. counter or WebLog)	518 1572-20
RS-232 (for SMA Control, Fronius Card/Box)	518 1572-21
RS-485 (for SMA Webbox - you need an adapter additionally!*, Sputnik 485 or SolarLog)	518 1572-22
RiCo-web portal	518 6820
<b>Variants of housings</b>	
Bigger housing 700x700x56mm (instead 700x500mm) incl. front panel	516 0473
Bigger housing 1000x700x56mm (instead 700x700mm) incl. front panel	516 0474
Housing aluminium, stainless steel, showcases, wall housing up to 4m <sup>2</sup>	516 0461
Housing for outdoor use	516 0465
<b>Accessories - no discount possible!</b>	
Measuring Module (built in, °C (°F), mA or V input)	516 0030
Radio clock module (for time, date, or counting displays)	516 0412
*Ethernet-Adapter for SMA Control (detailed information on page 73)	516 9999

**Weiteres Zubehör wie Messtechnik, Fühler, Regler laut besonderer Liste.**  
 Alle Preise zzgl. MwSt, Verpackung und Versand. Änderungen vorbehalten. Es gelten die AGB der Elektrobranche.  
**You will find futher accessories (power counters, sensores...) see our special list.**  
 All prices plus sales tax and shipping. Post and package Changes possible. We deliver only to our conditions.

## GA-11002 Großanzeige



GA-11002 Kundenlayout (Musterbild mit Gehäuse 700x1000mm)



35m



1000x700x56mm



innen  
indoor use



aussen, schattig  
outdoor use, shady  
(optional)

### Anzeigentafel für Innen oder Außenwendungen, mit 2 Werten (4/6 Stellen), Einheiten frei wählbar.

<b>Ziffernhöhe:</b>	100mm, ablesbar bis 35m
<b>Anzeige:</b>	LED, 1x4 und 1x6 Stellen. Farbe superrot, klarer und kontrastreicher 7-Segment-Aufbau
<b>Frontplatte:</b>	Farbig, Standardlayout
<b>Gehäuse:</b>	Alu schwarz pulverbeschichtet, Maße (BxHxT): 500x700x56mm (Gehäuse für Außenanwendung, siehe Liste „Optionen“)
<b>Betriebsspannung:</b>	12 VDC (Netzteil inkl., Verbrauch nur ca. 15 Watt)
<b>Schnittstelle:</b>	RS-232, RS-485 oder Impulseingang. Bitte bei Bestellung angeben

### Display for indoor or outdoor use, with 2 values (4/6 digits), free choice of units and text.

<b>Height of digits:</b>	100mm, readable up to 35m
<b>Display technique:</b>	LED, 1x4 and 1x6 digits. Hyper red, clear and high contrast build with 7 segments.
<b>Front panel:</b>	Coloured front picture, standard layout
<b>Housing:</b>	Aluminium black powder-coated, measures (BxHxT): 500x700x56mm (housing for outdoor use, see list of options)
<b>Power supply:</b>	12 VDC (power supply incl., power consumption only ca. 15 watts)
<b>Interface:</b>	RS-232, RS-485 or impulse input. Please tell us when you place the order

**GA-11002 Großanzeige**  
**Artikelnummer 510 11002**

---

Anzeigentechnik: LED 100mm, superrot  
 Anzeigenwerte: 2 Werte 4/6 Stellen  
 Maße: 1000x700x56mm  
 Frontdesign: Standard

**GA-11002 Large Display**  
**Item number 510 11002**

---

Display technique: LED 100mm, hyper red  
 Display values: 2 values 4/6 digits  
 Measures: 1000x700x56mm  
 Front design: standard

**Optionen für GA-11002**

Artikelnummer	
<b>Frontdesign</b>	
Deutsche Version	510 11002-11
Englische Version	510 11002-12
Französische Version	510 11002-13
Italienische Version	510 11002-14
Spanische Version	510 11002-15
Individuelles Layout	510 11002-19
<b>Angezeigte Leistung</b>	
kW, 4 Stellen, 0-99,99 kW	518 11002-32
W, 4 Stellen, 0-9999 W	518 11002-31
<b>Angezeigte Werte</b>	
Leistung, Tages- o. Gesamtenergie	518 11002-41
Leistung, CO <sub>2</sub> -Einsparung	518 11002-42
Stellenerweiterung je 1-2 Stellen	516 0456
<b>Schnittstelle</b>	
Impulseingang (z.B. Zähler oder WebLog)	518 11002-20
RS-232 (für SMA Control, Fronius Card/Box)	518 11002-21
RS-485 (für SMA Webbox - <i>Sie benötigen zusätzlich einen Adapter!*</i> , Sputnik 485 oder SolarLog)	518 11002-22
RiCo-Webportal	518 6820
<b>Gehäusevarianten</b>	
Gehäuse Alu, Edelstahl, Vitrinen, Wandgehäuse bis 4m <sup>2</sup>	516 0461
Gehäuse für Außenmontage	516 0465
<b>Zubehör - nicht rabattfähig!</b>	
Messmodul Eingebaut (°C , mA- oder V-Eingang)	516 0030
Funkuhrmodul (zur Anzeige der Uhrzeit oder zum Zählen bei Anzeigen)	516 0412
*Ethernet-Adapter für SMA Webbox (genauere Informationen auf Seite 65)	516 9999

**Options for GA-11002**

Item number	
<b>Front design</b>	
German version	510 11002-11
English version	510 11002-12
French version	510 11002-13
Italian version	510 11002-14
Spanish version	510 11002-15
Customized layout	510 11002-19
<b>Power displayed</b>	
kW, 4 digits, 0-99,99 kW	518 11002-32
W, 4 digits, 0-9999 W	518 11002-31
<b>Values displayed</b>	
Actual power, energy day or total	518 11002-41
Actual power, CO <sub>2</sub> -saving	518 11002-42
Increase of Value each 1 or 2 digits	516 0456
<b>Interface</b>	
Impulse standard (e.g. counter or WebLog)	518 11002-20
RS-232 (for SMA Control, Fronius Card/Box)	518 11002-21
RS-485 (for SMA Webbox - you need an adapter additionally!*, Sputnik 485 or SolarLog)	518 11002-22
RiCo-web portal	518 6820
<b>Variants of housings</b>	
Housing aluminium, stainless steel, showcases, wall housing up to 4m <sup>2</sup>	516 0461
Housing for outdoor use	516 0465
<b>Accessories - no discount possible!</b>	
Measuring Module (built in, °C (°F), mA or V input)	516 0030
Radio clock module (for time, date, or counting displays)	516 0412
*Ethernet-Adapter for SMA Control (detailed information on page 73)	516 9999

**Weiteres Zubehör wie Messtechnik, Fühler, Regler laut besonderer Liste.**

Alle Preise zzgl. MwSt, Verpackung und Versand. Änderungen vorbehalten. Es gelten die AGB der Elektrobranche.

**You will find further accessories (power counters, sensores...) see our special list.**

All prices plus sales tax and shipping. Post and package Changes possible. We deliver only to our conditions.

# GA-11353 Großanzeige



GA-11353 mit Standardlayout



40m



1300x950x40mm



aussen/outdoor use



Seiten/pages  
64-67

## Anzeigentafel speziell für Außenanwendungen, mit 3 Werten (4/6/6 Stellen), Einheiten frei wählbar.

<b>Ziffernhöhe:</b>	135mm, ablesbar bis 40m
<b>Anzeige:</b>	LED, 1x4 und 2x6 Stellen. Farbe orangerot, klarer und kontrastreicher 7-Segment-Aufbau mit Einzel-LED
<b>Frontplatte:</b>	Farbig, Motiv „Solar-Sonne-Himmel“
<b>Gehäuse:</b>	Edelstahl, Maße (BxHxT): 1300x950x40mm
<b>Betriebsspannung:</b>	12 VDC (Netzteil inkl.)
<b>Schnittstelle:</b>	RS-232, RS-485 oder Impulseingang. Bitte bei Bestellung angeben!

## Display for outdoor use, with 3 values (4/6/6 digits), free choice of units and text.

<b>Height of digits:</b>	135mm, readable up to 40m
<b>Display technique:</b>	LED, 1x4 and 2x6 digits. Orange red, clear and high contrast build with 7 segments with single LED
<b>Front panel:</b>	Coloured front picture „PV-sun-sky“
<b>Housing:</b>	Stainless steel, measures (BxHxT): 1300x950x40mm
<b>Power supply:</b>	12 VDC (power supply incl.)
<b>Interface:</b>	RS-232, RS-485 or impulse input. Please tell us when you place the order!

**GA-11353 Großanzeige**  
**Artikelnummer 510 11353**

---

Anzeigentechnik: LED 135mm, orangerot  
 Anzeigewerte: 3 Werte 4/6/6 Stellen  
 Maße: 1300x950x40mm  
 Frontdesign: Standard

**GA-11353 Large Display**  
**Item number 510 11353**

---

Display technique: LED 135mm, orange red  
 Display values: 3 values 4/6/6 digits  
 Measures: 1300x950x40mm  
 Front design: standard

**Optionen für GA-11353**

	Artikelnummer
<b>Frontdesign</b>	
Deutsche Version	510 12003-11
Englische Version	510 12003-12
Französische Version	510 12003-13
Italienische Version	510 12003-14
Spanische Version	510 12003-15
Individuelles Layout	510 12003-19
<b>Angezeigte Leistung</b>	
kW, 4 Stellen, 0-99,99 kW	518 12003-32
W, 4 Stellen, 0-9999 W	518 12003-31
<b>Angezeigte Werte</b>	
Leistung, Tages- o. Gesamtenergie	518 12003-41
Leistung, CO <sub>2</sub> -Einsparung	518 12003-42
Stellenerweiterung	
<b>Schnittstelle</b>	
Impulseingang (z.B. Zähler oder WebLog)	518 12003-20
RS-232 (für SMA Control, Fronius Card/Box)	518 12003-21
RS-485 (für SMA Webbox - <i>Sie benötigen zusätzlich einen Adapter!</i> *, Sputnik 485 oder SolarLog)	518 12003-22
RiCo-Webportal	518 6820
<b>Gehäusevarianten</b>	
Verschiedene Gehäusegrößen	516 0461
Gehäuse Alu, Edelstahl, Vitrinen, Wandgehäuse bis 8m <sup>2</sup>	516 0461
<b>Zubehör - nicht rabattfähig!</b>	
Messmodul Eingebaut (°C, mA- oder V-Eingang)	516 0030
Funkuhrmodul (zur Anzeige der Uhrzeit oder zum Zählen bei Anzeigen)	516 0412
*Ethernet-Adapter für SMA Webbox (genauere Informationen auf Seite 65)	516 9999

**Options for GA-11353**

	Item number
<b>Front design</b>	
German version	510 12003-11
English version	510 12003-12
French version	510 12003-13
Italian version	510 12003-14
Spanish version	510 12003-15
Customized layout	510 12003-19
<b>Power displayed</b>	
kW, 4 digits, 0-99,99 kW	518 12003-32
W, 4 digits, 0-9999 W	518 12003-31
<b>Values displayed</b>	
Actual power, energy day or total	518 12003-41
Actual power, CO <sub>2</sub> -saving	518 12003-42
Increase of Value	
<b>Interface</b>	
Impulse standard (e.g. counter or WebLog)	518 12003-20
RS-232 (for SMA Control, Fronius Card/Box)	518 12003-21
RS-485 (for SMA Webbox - you need an adapter additionally!*, Sputnik 485 or SolarLog)	518 12003-22
RiCo-web portal	518 6820
<b>Variants of housings</b>	
Different formats of housings	516 0461
Housing aluminium, stainless steel, showcases, wall housing up to 8m <sup>2</sup>	516 0461
<b>Accessories - no discount possible!</b>	
Measuring Module (built in, °C (°F), mA or V input)	516 0030
Radio clock module (for time, date, or counting displays)	516 0412
*Ethernet-Adapter for SMA Control (detailed information on page 73)	516 9999

**Weiteres Zubehör wie Messtechnik, Fühler, Regler laut besonderer Liste.**  
 Alle Preise zzgl. MwSt, Verpackung und Versand. Änderungen vorbehalten. Es gelten die AGB der Elektrobranche.  
**You will find further accessories (power counters, sensores...) see our special list.**  
 All prices plus sales tax and shipping. Post and package Changes possible. We deliver only to our conditions.

## GA-12003 Großanzeige



60m



1600x1400x100mm



aussen/outdoor use

GA-12003 Kundenlayout, Gehäuse 1600x1400mm

### Anzeigentafel speziell für Außenanwendungen, mit 3 Werten (4/4/6 Stellen), Einheiten frei wählbar.

<b>Ziffernhöhe:</b>	200mm, ablesbar bis 60m
<b>Anzeige:</b>	LED, 2x4 und 1x6 Stellen. Farbe superrot, klarer und kontrastreicher 7-Segment-Aufbau mit Einzel-LED D 200mm
<b>Frontplatte:</b>	Farbig, Motiv „Kundenlayout“
<b>Gehäuse:</b>	Alu lichtgrau, Maße (BxHxT): 1600x1400x100mm
<b>Betriebsspannung:</b>	24 VDC (Netzteil inkl.)
<b>Schnittstelle:</b>	RS-232, RS-485 oder Impulseingang. Bitte bei Bestellung angeben!

### Display for outdoor use, with 3 values (4/4/6 digits), free choice of units and text.

<b>Height of digits:</b>	200mm, readable up to 60m
<b>Display technique:</b>	LED, 2x4 and 1x6 digits. Hyper red, clear and high contrast build with 7 segments with single LED D 200mm
<b>Front panel:</b>	Coloured front picture „Custom layout“
<b>Housing:</b>	Aluminium light gray, measures (BxHxT): 1600x1400x100mm
<b>Power supply:</b>	24 VDC (power supply incl.)
<b>Interface:</b>	RS-232, RS-485 or impulse input. Please tell us when you place the order!

**GA-12003 Großanzeige**  
**Artikelnummer 510 12003**

---

Anzeigentechnik: LED 200mm, superrot  
 Anzeigenwerte: 3 Werte 4/4/6 Stellen  
 Maße: 1600x1400x100mm  
 Frontdesign: Standard

**GA-12003 Large Display**  
**Item number 510 12003**

---

Display technique: LED 200mm, hyper red  
 Display values: 3 values 4/4/6 digits  
 Measures: 1600x1400x100mm  
 Front design: standard

**Optionen für GA-12003**

Artikelnummer	
<b>Frontdesign</b>	
Deutsche Version	510 12003-11
Englische Version	510 12003-12
Französische Version	510 12003-13
Italienische Version	510 12003-14
Spanische Version	510 12003-15
Individuelles Layout	510 12003-19
<b>Angezeigte Leistung</b>	
kW, 4 Stellen, 0-99,99 kW	518 12003-32
W, 4 Stellen, 0-9999 W	518 12003-31
<b>Angezeigte Werte</b>	
Leistung, Tages- o. Gesamtenergie	518 12003-41
Leistung, CO <sub>2</sub> -Einsparung	518 12003-42
Stellenerweiterung	
<b>Schnittstelle</b>	
Impulseingang (z.B. Zähler oder WebLog)	518 12003-20
RS-232 (für SMA Control, Fronius Card/Box)	518 12003-21
RS-485 (für SMA Webbox - <i>Sie benötigen zusätzlich einen Adapter!</i> *, Sputnik 485 oder SolarLog)	518 12003-22
RiCo-Webportal	518 6820
<b>Gehäusevarianten</b>	
Verschiedene Gehäusegrößen	516 0461
Gehäuse Alu, Edelstahl, Vitrinen, Wandgehäuse bis 4m <sup>2</sup>	516 0461
<b>Zubehör - nicht rabattfähig!</b>	
Messmodul Eingebaut (°C, mA- oder V-Eingang)	516 0030
Funkuhrmodul (zur Anzeige der Uhrzeit oder zum Zählen bei Anzeigen)	516 0412
*Ethernet-Adapter für SMA Webbox (genauere Informationen auf Seite 65)	516 9999

**Options for GA-12003**

Item number	
<b>Front design</b>	
German version	510 12003-11
English version	510 12003-12
French version	510 12003-13
Italian version	510 12003-14
Spanish version	510 12003-15
Customized layout	510 12003-19
<b>Power displayed</b>	
kW, 4 digits, 0-99,99 kW	518 12003-32
W, 4 digits, 0-9999 W	518 12003-31
<b>Values displayed</b>	
Actual power, energy day or total	518 12003-41
Actual power, CO <sub>2</sub> -saving	518 12003-42
Increase of Value	
<b>Interface</b>	
Impulse standard (e.g. counter or WebLog)	518 12003-20
RS-232 (for SMA Control, Fronius Card/Box)	518 12003-21
RS-485 (for SMA Webbox - you need an adapter additionally!*, Sputnik 485 or SolarLog)	518 12003-22
RiCo-web portal	518 6820
<b>Variants of housings</b>	
Different formats of housings	516 0461
Housing aluminium, stainless steel, showcases, wall housing up to 4m <sup>2</sup>	516 0461
<b>Accessories - no discount possible!</b>	
Measuring Module (built in, °C (°F), mA or V input)	516 0030
Radio clock module (for time, date, or counting displays)	516 0412
*Ethernet-Adapter for SMA Control (detailed information on page 73)	516 9999

**Weiteres Zubehör wie Messtechnik, Fühler, Regler laut besonderer Liste.**  
 Alle Preise zzgl. MwSt, Verpackung und Versand. Änderungen vorbehalten. Es gelten die AGB der Elektrobranche.  
**You will find further accessories (power counters, sensores...) see our special list.**  
 All prices plus sales tax and shipping. Post and package Changes possible. We deliver only to our conditions.

## GA-13002 Großanzeige



100m



2000x1400x100mm



aussen/outdoor use

GA-13002 Kundenlayout, Gehäuse 2000x1400mm

### Anzeigentafel für Außenanwendungen, mit 2 Werten (4/6 Stellen), Einheiten frei wählbar.

<b>Ziffernhöhe:</b>	300mm, ablesbar bis 100m
<b>Anzeige:</b>	LED, 1x4 und 1x6 Stellen. Farbe superrot, klarer und kontrastreicher 7-Segment-Aufbau mit Einzel-LED D 300mm
<b>Frontplatte:</b>	Farbig, Motiv „Kundenlayout“
<b>Gehäuse:</b>	Alu lichtgrau pulverbeschichtet, Maße (BxHxT): 2000x1400x100 mm (Gehäuse für Außenanwendung, siehe Liste „Optionen“)
<b>Betriebsspannung:</b>	24 VDC (Netzteil inkl.)
<b>Schnittstelle:</b>	RS-232, RS-485 oder Impulseingang. Bitte bei Bestellung angeben

### Display for outdoor use, with 2 values (4/6 digits), free choice of units and text.

<b>Height of digits:</b>	300mm, readable up to 100m
<b>Display technique:</b>	LED, 1x4 and 1x6 digits. Hyper red, clear and high contrast build with 7 segments with single LED D 300mm
<b>Front panel:</b>	Coloured front picture „Custom layout“
<b>Housing:</b>	Aluminium light grey powder-coated, measures (BxHxT): 2000x1400x100mm (housing for outdoor use, see list of options)
<b>Power supply:</b>	24 VDC (power supply incl.)
<b>Interface:</b>	RS-232, RS-485 or impulse input. Please tell us when you place the order

**GA-13002 Großanzeige**  
**Artikelnummer 510 13002**

---

Anzeigentechnik: LED 300mm, superrot  
 Anzeigenwerte: 2 Werte 4/6 Stellen  
 Maße: 2000x1400x100mm  
 Frontdesign: Standard

**GA-13002 Large Display**  
**Item number 510 13002**

---

Display technique: LED 300mm, hyper red  
 Display values: 2 values 4/6 digits  
 Measures: 2000x1400x100mm  
 Front design: standard

**Optionen für GA-13002**

	Artikelnummer
<b>Frontdesign</b>	
Deutsche Version	510 13002-11
Englische Version	510 13002-12
Französische Version	510 13002-13
Italienische Version	510 13002-14
Spanische Version	510 13002-15
Individuelles Layout	510 13002-19
<b>Angezeigte Leistung</b>	
kW, 4 Stellen, 0-99,99 kW	518 13002-32
W, 4 Stellen, 0-9999 W	518 13002-31
<b>Angezeigte Werte</b>	
Leistung, Tages- o. Gesamtenergie	518 13002-41
Leistung, CO <sub>2</sub> -Einsparung	518 13002-42
Stellenerweiterung	
<b>Schnittstelle</b>	
Impulseingang (z.B. Zähler oder WebLog)	518 13002-20
RS-232 (für SMA Control, Fronius Card/Box)	518 13002-21
RS-485 (für SMA Webbox - <i>Sie benötigen zusätzlich einen Adapter!</i> *, Sputnik 485 oder SolarLog)	518 13002-22
RiCo-Webportal	518 6820
<b>Gehäusevarianten</b>	
Verschiedene Gehäusegrößen	516 0461
Gehäuse Alu, Edelstahl, Vitrinen, Wandgehäuse bis 4m <sup>2</sup>	516 0461
<b>Zubehör - nicht rabattfähig!</b>	
Messmodul Eingebaut (°C, mA- oder V-Eingang)	516 0030
Funkuhrmodul (zur Anzeige der Uhrzeit oder zum Zählen bei Anzeigen)	516 0412
*Ethernet-Adapter für SMA Webbox (genauere Informationen auf Seite 65)	516 9999

**Options for GA-13002**

	Item number
<b>Front design</b>	
German version	510 13002-11
English version	510 13002-12
French version	510 13002-13
Italian version	510 13002-14
Spanish version	510 13002-15
Customized layout	510 13002-19
<b>Power displayed</b>	
kW, 4 digits, 0-99,99 kW	518 13002-32
W, 4 digits, 0-9999 W	518 13002-31
<b>Values displayed</b>	
Actual power, energy day or total	518 13002-41
Actual power, CO <sub>2</sub> -saving	518 13002-42
Increase of Value	
<b>Interface</b>	
Impulse standard (e.g. counter or WebLog)	518 13002-20
RS-232 (for SMA Control, Fronius Card/Box)	518 13002-21
RS-485 (for SMA Webbox - you need an adapter additionally!*, Sputnik 485 or SolarLog)	518 13002-22
RiCo-web portal	518 6820
<b>Variants of housings</b>	
Different formats of housings	516 0461
Housing aluminium, stainless steel, showcases, wall housing up to 4m <sup>2</sup>	516 0461
<b>Accessories - no discount possible!</b>	
Measuring Module (built in, °C (°F), mA or V input)	516 0030
Radio clock module (for time, date, or counting displays)	516 0412
*Ethernet-Adapter for SMA Control (detailed information on page 73)	516 9999

**Weiteres Zubehör wie Messtechnik, Fühler, Regler laut besonderer Liste.**  
 Alle Preise zzgl. MwSt, Verpackung und Versand. Änderungen vorbehalten. Es gelten die AGB der Elektrobranche.  
**You will find futher accessories (power counters, sensores...) see our special list.**  
 All prices plus sales tax and shipping. Post and package Changes possible. We deliver only to our conditions.

**GA-210si Großanzeige**  
Artikelnummer 510 210si

---

Anzeigentechnik: LCD 25mm, silber reflektiv  
Anzeigenwerte: 1 Wert 6 Stellen im Wechsel  
Maße: 220x140x45mm  
Frontdesign: Standard

**GA-210si Large Display**  
Item number 510 210si

---

Display technique: LCD 25mm, silver reflective  
Display values: 1 value 6 digits changing  
Measures: 220x140x45mm  
Front design: standard

**Optionen für GA-210si**

	Artikelnummer
<b>Frontdesign</b>	
Individuelles Layout	510 00220-19

**Options for GA-210si**

	Item number
<b>Front design</b>	
Customized layout	510 00220-19

**Weiteres Zubehör wie Messtechnik, Fühler, Regler laut besonderer Liste.**

Alle Preise zzgl. MwSt, Verpackung und Versand. Änderungen vorbehalten. Es gelten die AGB der Elektrobranche.

**You will find further accessories (power counters, sensores...) see our special list.**

All prices plus sales tax and shipping. Post and package Changes possible. We deliver only to our conditions.

## GA-210si Großanzeige



GA-210 Standardlayout „Himmel“



8m



220x140x45mm



innen  
indoor use

### Anzeigentafel für Innenanwendungen, mit 3 Anzeigenwerten im Wechsel.

- Ziffernhöhe:** 25mm, ablesbar bis 8m
- Anzeige:** LCD silber, nicht hinterleuchtet, reflektiv, 7-Segment-Ziffernaufbau  
Ein Anzeigenfeld mit 6 Stellen und drei Anzeigenwerten im Wechsel:  
1. kW max. bis 9999,99, 2. kWh heute max. bis 99999,9, 3. kWh gesamt max bis 999999
- Front:** Farbig bedruckt, Motiv „Himmel“ in englisch oder deutsch (bitte angeben)
- Gehäuse:** Aluminium, Maße (BxHxT): 220x140x45mm, inkl. Wandhalterung
- Betriebsspannung:** 7,5 VDC (Netzteil inkl., Verbrauch nur ca. 1 Watt)
- Schnittstelle:** Impulseingang (Impulsrate und Startwert per Taster einstellbar)

### Display for indoor use, with 3 changing values (6 digits)

- Height of digits:** 25mm, readable up to 8m
- Display technique:** LCD silver, reflective, not backlit with 7 segments  
One Indicator field with 6 places and three indicator values which appear alternately:  
1. kW max. to 9999,99, 2. kWh today max. to 99999,9, 3. kWh total max. to 999999
- Front panel:** Coloured front picture „heaven“ English or German languages (please specify)
- Housing:** Aluminium, measures (BxHxT): 220x140x45mm, wall fastening
- Power supply:** 7,5 VDC (power supply incl., power consumption only ca. 1 watt)
- Interface:** impulse standard (pulse rate and start value adjustable via push button)

**GA-350si Großanzeige**  
**Artikelnummer 510 0350si**

---

Anzeigentechnik: LCD 25mm, silber reflektiv  
 Anzeigenwerte: 3 Werte 6/6/6 Stellen  
 Maße: 400x300x40mm  
 Frontdesign: Standard

**GA-350si Large Display**  
**Item number 510 0350si**

---

Display technique: LDD 25mm, silver reflective  
 Display values: 3 values 6/6/6 digits  
 Measures: 400x300x40mm  
 Front design: standard

**Optionen für GA-350si**

Artikelnummer	
<b>Frontdesign</b>	
Deutsche Version	510 0350-11
Englische Version	510 0350-12
Französische Version	510 0350-13
Italienische Version	510 0350-14
Spanische Version	510 0350-15
Individuelles Layout	510 0350-19
<b>Angezeigte Leistung</b>	
kW, 6 Stellen, 0-9999,99 kW	518 0350-32
W, 6 Stellen, 0-999999 W	518 0350-31
<b>Angezeigte Werte</b>	
Leistung, Tagesenergie, Gesamtenergie	518 0350-41
Leistung, Gesamtenergie, CO <sub>2</sub> -Einsparung	518 0350-42
<b>Schnittstelle</b>	
Impulseingang (z.B. Zähler oder WebLog)	518 0350-20
RS-232 (für SMA Control, Fronius Card/Box)	518 0350-21
RS-485 (für SMA Webbox - <i>Sie benötigen zusätzlich einen Adapter!</i> *, Sputnik 485 oder SolarLog)	518 0350-22
RiCo-Webportal	518 6820
<b>Zubehör - nicht rabattfähig!</b>	
Messmodul Eingebaut (°C, mA- oder V-Eingang)	516 0030
Funkuhrmodul (zur Anzeige der Uhrzeit oder zum Zählen bei Anzeigen)	516 0412
*Ethernet-Adapter für SMA Webbox (genauere Informationen auf Seite 65)	516 9999

**Options for GA-350si**

Item number	
<b>Front design</b>	
German version	510 0350-11
English version	510 0350-12
French version	510 0350-13
Italian version	510 0350-14
Spanish version	510 0350-15
Customized layout	510 0350-19
<b>Power displayed</b>	
kW, 6 digits, 0-9999,99 kW	518 0350-32
W, 6 digits, 0-999999 W	518 0350-31
<b>Values displayed</b>	
Actual power, energy day, energy total	518 0350-41
Actual power, energy total, CO <sub>2</sub> -saving	518 0350-42
<b>Interface</b>	
Impulse standard (e.g. counter or WebLog)	518 0350-20
RS-232 (for SMA Control, Fronius Card/Box)	518 0350-21
RS-485 (for SMA Webbox - you need an adapter additionally!*, Sputnik 485 or SolarLog)	518 0350-22
RiCo-web portal	518 6820
<b>Accessories - no discount possible!</b>	
Measuring Module (built in, °C (°F), mA or V input)	516 0030
Radio clock module (for time, date, or counting displays)	516 0412
*Ethernet-Adapter for SMA Control (detailed information on page 73)	516 9999

**Weiteres Zubehör wie Messtechnik, Fühler, Regler laut besonderer Liste.**

Alle Preise zzgl. MwSt, Verpackung und Versand. Änderungen vorbehalten. Es gelten die AGB der Elektrobranche.

**You will find further accessories (power counters, sensors...) see our special list.**

All prices plus sales tax and shipping. Post and package Changes possible. We deliver only to our conditions.

## GA-350si Großanzeige



GA-350 Standardlayout „hell/light“ (L6)



8m



400x300x40mm



innen  
indoor use

### Anzeigentafel für Innenanwendungen, mit 3 Werten (6/6/6 Stellen), Einheiten frei wählbar.

<b>Ziffernhöhe:</b>	25mm, ablesbar bis 8m
<b>Anzeige:</b>	LCD silber, 3x6 Stellen reflektiv, 7-Segment-Aufbau
<b>Frontplatte:</b>	Farbiges Frontbild „hell“
<b>Gehäuse:</b>	Alu silber eloxiert, Maße (BxHxT): 400x300x40mm, Wandmontage von vorne.
<b>Betriebsspannung:</b>	7,5 VDC (Netzteil inkl., Verbrauch nur 1 Watt)
<b>Schnittstelle:</b>	Impulseingang. RS-232 und RS-485 optional

### Display for indoor use, with 3 values (6/6/6 digits), free choice of units and text.

<b>Height of digits:</b>	25mm, readable up to 8m
<b>Display technique:</b>	LCD silver, 3x6 digits reflective with 7 segments
<b>Front panel:</b>	Coloured front picture „light“
<b>Housing:</b>	Aluminium silver anodized, measures (BxHxT): 400x300x40mm, wall fastening from the front.
<b>Power supply:</b>	7,5 VDC (power supply incl., power consumption only 1 watt)
<b>Interface:</b>	Impulse input. RS-232 and RS-485 optional

**GA-500si Großanzeige, Glas**  
**Artikelnummer 510 0501si**

---

Anzeigentechnik: LCD 25mm, silber reflektiv  
 Anzeigenwerte: 3 Werte 6/6/6 Stellen  
 Maße: 500x400x40mm  
 Frontdesign: Standard

**GA-500si Large Display, glass**  
**Item number 510 0501si**

---

Display tenchnique: LCD 25mm, silver reflective  
 Display values: 3 values 6/6/6 digits  
 Measures: 500x400x40mm  
 Front design: standard

**Optionen für GA-500si**

Artikelnummer	
<b>Frontdesign</b>	
Deutsche Version	510 0500-11
Englische Version	510 0500-12
Französische Version	510 0500-13
Italienische Version	510 0500-14
Spanische Version	510 0500-15
Individuelles Layout	510 0500-19
<b>Angezeigte Leistung</b>	
kW, 6 Stellen, 0-9999,99 kW	518 0500-32
W, 6 Stellen, 0-999999 W	518 0500-31
<b>Angezeigte Werte</b>	
Leistung, Tagesenergie, Gesamtenergie	518 0500-41
Leistung, Gesamtenergie, CO <sub>2</sub> -Einsparung	518 0500-42
<b>Schnittstelle</b>	
Impulseingang (z.B. Zähler oder WebLog)	518 0500-20
RS-232 (für SMA Control, Fronius Card/Box)	518 0500-21
RS-485 (für SMA Webbox - <i>Sie benötigen zusätzlich einen Adapter!*</i> , Sputnik 485 oder SolarLog)	518 0500-22
RiCo-Webportal	518 6820
<b>Sondergröße</b>	
Glasscheibe 800x600mm inkl. eigenes Fronbild	516 0490
<b>Zubehör</b> - nicht rabattfähig!	
Messmodul Eingebaut (°C, mA- oder V-Eingang)	516 0030
Funkuhrmodul (zur Anzeige der Uhrzeit oder zum Zählen bei Anzeigen)	516 0412
*Ethernet-Adapter für SMA Webbox (genauere Informationen auf Seite 65)	516 9999

**Options for GA-500si**

Item number	
<b>Front design</b>	
German version	510 0500-11
English version	510 0500-12
French version	510 0500-13
Italian version	510 0500-14
Spanish version	510 0500-15
Customized layout	510 0500-19
<b>Power displayed</b>	
kW, 6 digits, 0-9999,99 kW	518 0500-32
W, 6 digits, 0-999999 W	518 0500-31
<b>Values displayed</b>	
Actual power, energy day, energy total	518 0500-41
Actual power, energy total, CO <sub>2</sub> -saving	518 0500-42
<b>Interface</b>	
Impulse standard (e.g. counter or WebLog)	518 0500-20
RS-232 (for SMA Control, Fronius Card/Box)	518 0500-21
RS-485 (for SMA Webbox - you need an adapter additionally!*, Sputnik 485 or SolarLog)	518 0500-22
RiCo-web portal	518 6820
<b>Special size</b>	
Glass pane 800x600mm customized layout incl.	516 0490
<b>Accessories</b> - no discount possible!	
Measuring Module (built in, °C (°F), mA or V input)	516 0030
Radio clock module (for time, date, or counting displays)	516 0412
*Ethernet-Adapter for SMA Control (detailed information on page 73)	516 9999

**Weiteres Zubehör wie Messtechnik, Fühler, Regler laut besonderer Liste.**  
 Alle Preise zzgl. MwSt, Verpackung und Versand. Änderungen vorbehalten. Es gelten die AGB der Elektrobranche.  
**You will find futher accessories (power counters, sensores...) see our special list.**  
 All prices plus sales tax and shipping. Post and package Changes possible. We deliver only to our conditions.

## GA-500si Großanzeige



8m



500x400x30mm



ausser  
outdoor use

GA-500 Standardlayout „Himmel mit PV-Symbolik“ (L4)

### Anzeige rahmenlos für Außenanwendungen, mit 3 Werten (6/6/6 Stellen), Einheiten frei wählbar.

<b>Ziffernhöhe:</b>	25mm, ablesbar bis 8m
<b>Anzeige:</b>	LCD silber, 3x6 Stellen reflektiv, 7-Segment-Aufbau
<b>Frontplatte:</b>	ESG Glas 5mm, rahmenlos, Maße (BxHxT): 500x400x40mm, einfache Wandmontage, Edelstahlhalter
<b>Gehäuse:</b>	hinter Bild verdeckt.
<b>Betriebsspannung:</b>	7,5 VDC für Trockenraum (Netzteil inkl., Verbrauch nur ca. 1 Watt)
<b>Schnittstelle:</b>	Impulseingang (Rate und Startwert einstellbar, CO2-Faktor 0,7 kg/kWh) RS-232 und RS-485 optional

### Display, frameless, for outdoor use, with 3 values (6/6/6 digits), free choice of units and text.

<b>Height of digits:</b>	25mm, readable up to 8m
<b>Display technique:</b>	LCD silver, 3x6 digits reflective with 7 segments
<b>Front panel:</b>	Security glass 5mm, frameless, measures (BxHxT): 500x400x40mm, easy wall fastening, stainless steel wall mount
<b>Housing:</b>	rear side, hidden
<b>Power supply:</b>	7,5 VDC (power supply incl., power consumption only ca. 1 watts)
<b>Interface:</b>	impulse standard (data rate and initial value adjustable) RS-232 and RS-485 optional

**GA-2253 Großanzeige**  
**Artikelnummer 510 2253si**

---

Anzeigentechnik: LCD 25mm, silber reflektiv  
 Anzeigenwerte: 3 Werte 6/6/6 Stellen  
 Maße: 500x500x56mm  
 Frontdesign: Standard

**GA-2253 Large Display**  
**Item number 510 2253si**

---

Display technique: LED 25mm, silver reflective  
 Display values: 3 values 6/6/6 digits  
 Measures: 500x500x56mm  
 Front design: standard

**Optionen für GA-2253si**

	Artikelnummer
<b>Frontdesign</b>	
Deutsche Version	510 2253-11
Englische Version	510 2253-12
Französische Version	510 2253-13
Italienische Version	510 2253-14
Spanische Version	510 2253-15
Individuelles Layout	510 2253-19
<b>Angezeigte Leistung</b>	
kW, 6 Stellen, 0-9999,99 kW	518 2253-32
W, 6 Stellen, 0-999999 W	518 2253-31
<b>Angezeigte Werte</b>	
Leistung, Tagesenergie, Gesamtenergie	518 2253-41
Leistung, Gesamtenergie, CO <sub>2</sub> -Einsparung	518 2253-42
<b>Schnittstelle</b>	
Impulseingang (z.B. Zähler oder WebLog)	518 2253-20
RS-232 (für SMA Control, Fronius Card/Box)	518 2253-21
RS-485 (für SMA Webbox - <i>Sie benötigen zusätzlich einen Adapter!*</i> , Sputnik 485 oder SolarLog)	518 2253-22
RiCo-Webportal	518 6820
<b>Gehäusevarianten</b>	
Größeres Gehäuse 700x500x56mm (statt 500x500mm) inkl. Frontplatte	516 0472
Größeres Gehäuse 700x700x56mm (statt 700x500mm) inkl. Frontplatte	516 0473
Größeres Gehäuse 1000x700x56mm (statt 700x700mm) inkl. Frontplatte	516 0474
Gehäuse Alu, Edelstahl, Vitrinen, Wandgehäuse bis 4m <sup>2</sup>	516 0461
Gehäuse für Außenmontage	516 0465
<b>Zubehör - nicht rabattfähig!</b>	
Messmodul Eingebaut (°C, mA- oder V-Eingang)	516 0030
Funkuhrmodul (zur Anzeige der Uhrzeit oder zum Zählen bei Anzeigen)	516 0412
*Ethernet-Adapter für SMA Webbox (genauere Informationen auf Seite 65)	516 9999

**Options for GA-2253si**

	Item number
<b>Front design</b>	
German version	510 2253-11
English version	510 2253-12
French version	510 2253-13
Italian version	510 2253-14
Spanish version	510 2253-15
Customized layout	510 2253-19
<b>Power displayed</b>	
kW, 6 digits, 0-9999,99 kW	518 2253-32
W, 6 digits, 0-999999 W	518 2253-31
<b>Values displayed</b>	
Actual power, energy day, energy total	518 2253-41
Actual power, energy total, CO <sub>2</sub> -saving	518 2253-42
<b>Interface</b>	
Impulse standard (e.g. counter or WebLog)	518 2253-20
RS-232 (for SMA Control, Fronius Card/Box)	518 2253-21
RS-485 (for SMA Webbox - you need an adapter additionally!*, Sputnik 485 or SolarLog)	518 2253-22
RiCo-web portal	518 6820
<b>Variants of housings</b>	
Bigger housing 700x500x56mm (instead 500x500mm) incl. front panel	516 0472
Bigger housing 700x700x56mm (instead 700x500mm) incl. front panel	516 0473
Bigger housing 1000x700x56mm (instead 700x500mm) incl. front panel	516 0474
Housing aluminium, stainless steel, showcases, wall housing up to 4m <sup>2</sup>	516 0461
Housing for outdoor use	516 0465
<b>Accessories - no discount possible!</b>	
Measuring Module (built in, °C (°F), mA or V input)	516 0030
Radio clock module (for time, date, or counting displays)	516 0412
*Ethernet-Adapter for SMA Control (detailed information on page 73)	516 9999

**Weiteres Zubehör wie Messtechnik, Fühler, Regler laut besonderer Liste.**  
 Alle Preise zzgl. MwSt, Verpackung und Versand. Änderungen vorbehalten. Es gelten die AGB der Elektrobranche.  
**You will find futher accessories (power counters, sensores...) see our special list.**  
 All prices plus sales tax and shipping. Post and package Changes possible. We deliver only to our conditions.

## GA-2253si Großanzeige



GA-2253si Standardlayout „Himmel mit PV-Symbolik“ (L4)



8m



500x500x56mm



innen  
indoor use



aussen  
outdoor use  
(optional)

### Anzeigentafel für Innen oder Außenanwendungen, mit 3 Werten (6/6/6 Stellen), Einheiten frei wählbar.

<b>Ziffernhöhe:</b>	25mm, ablesbar bis 8m
<b>Anzeige:</b>	LCD silber, 3x6 Stellen reflektiv, 7-Segment-Aufbau
<b>Frontplatte:</b>	Farbig klar, Motiv „Himmel mit PV-Symbolik“
<b>Gehäuse:</b>	Alu schwarz pulverbeschichtet, Maße (BxHxT): 500x500x56mm (Gehäuse für Außenanwendung, siehe Liste „Optionen“)
<b>Betriebsspannung:</b>	7,5 VDC (Netzteil inkl., Verbrauch nur ca. 1 Watt)
<b>Schnittstelle:</b>	Impuls, RS-232 oder RS-485. Bitte bei Bestellung angeben!

### Display for indoor or outdoor use, with 3 values (6/6/6 digits), free choice of units and text.

<b>Height of digits:</b>	25mm, readable up to 8m
<b>Display technique:</b>	LCD silver, 3x6 digits reflective with 7 segments
<b>Front panel:</b>	Coloured front picture „Heaven and pv-symbols“
<b>Housing:</b>	Aluminium black powder-coated, measures (BxHxT): 500x500x56mm (housing for outdoor use, see list of options)
<b>Power supply:</b>	7,5 VDC (power supply incl., power consumption only ca. 1 watt)
<b>Interface:</b>	Impulse, RS-232 or RS-485. Please tell us when you place the order!

## GA-2503si Großanzeige

Artikelnummer 510 2503si

Anzeigentechnik:	LCD 50mm, silber reflektiv
Anzeigenwerte:	3 Werte 6/6/6 Stellen
Maße:	700x500x56mm
Frontdesign:	Standard

## GA-2503si Large Display

Item number 510 2503si

Display technique:	LED 50mm, silver reflective
Display values:	3 values 6/6/6 digits
Measures:	700x500x56mm
Front design:	standard

### Optionen für GA-2503si

Artikelnummer	
<b>Frontdesign</b>	
Deutsche Version	510 2503-11
Englische Version	510 2503-12
Französische Version	510 2503-13
Italienische Version	510 2503-14
Spanische Version	510 2503-15
Individuelles Layout	510 2503-19
<b>Angezeigte Leistung</b>	
kW, 6 Stellen, 0-9999,99 kW	518 2503-32
W, 6 Stellen, 0-999999 W	518 2503-31
<b>Angezeigte Werte</b>	
Leistung, Tagesenergie, Gesamtenergie	518 2503-41
Leistung, Gesamtenergie, CO <sub>2</sub> -Einsparung	518 2503-42
Zusätzlicher Wert max. 6 Stellen	516 0661
Wert weniger	
<b>Schnittstelle</b>	
Impulseingang (z.B. Zähler oder WebLog)	518 2503-20
RS-232 (für SMA Control, Fronius Card/Box)	518 2503-21
RS-485 (für SMA Webbox - <i>Sie benötigen zusätzlich einen Adapter!*</i> , Sputnik 485 oder SolarLog)	518 2503-22
RiCo-Webportal	518 6820
<b>Gehäusevarianten</b>	
Größeres Gehäuse 700x700x56mm (statt 700x500mm) inkl. Frontplatte	516 0473
Größeres Gehäuse 1000x700x56mm (statt 700x700mm) inkl. Frontplatte	516 0474
Gehäuse Alu, Edelstahl, Vitrinen, Wandgehäuse bis 4m <sup>2</sup>	516 0461
Gehäuse für Außenmontage	516 0465
<b>Zubehör</b> - nicht rabattfähig!	
Messmodul Eingebaut (°C, mA- oder V-Eingang)	516 0030
Funkuhrmodul (zur Anzeige der Uhrzeit oder zum Zählen bei Anzeigen)	516 0412
*Ethernet-Adapter für SMA Webbox (genauere Informationen auf Seite 65)	516 9999

### Options for GA-2503si

Item number	
<b>Front design</b>	
German version	510 2503-11
English version	510 2503-12
French version	510 2503-13
Italian version	510 2503-14
Spanish version	510 2503-15
Customized layout	510 2503-19
<b>Power displayed</b>	
kW, 6 digits, 0-9999,99 kW	518 2503-32
W, 6 digits, 0-999999 W	518 2503-31
<b>Values displayed</b>	
Actual power, energy day, energy total	518 2503-41
Actual power, energy total, CO <sub>2</sub> -saving	518 2503-42
Additional value 6 digits max.	516 0661
Value less	
<b>Interface</b>	
Impulse standard (e.g. counter or WebLog)	518 2503-20
RS-232 (for SMA Control, Fronius Card/Box)	518 2503-21
RS-485 (for SMA Webbox - you need an adapter additionally!*, Sputnik 485 or SolarLog)	518 2503-22
RiCo-web portal	518 6820
<b>Variants of housings</b>	
Bigger housing 700x700x56mm (instead 700x500mm) incl. front panel	516 0473
Bigger housing 1000x700x56mm (instead 700x500mm) incl. front panel	516 0474
Housing aluminium, stainless steel, showcases, wall housing up to 4m <sup>2</sup>	516 0461
Housing for outdoor use	516 0465
<b>Accessories</b> - no discount possible!	
Measuring Module (built in, °C (°F), mA or V input)	516 0030
Radio clock module (for time, date, or counting displays)	516 0412
*Ethernet-Adapter for SMA Control (detailed information on page 73)	516 9999

### Weiteres Zubehör wie Messtechnik, Fühler, Regler laut besonderer Liste.

Alle Preise zzgl. MwSt, Verpackung und Versand. Änderungen vorbehalten. Es gelten die AGB der Elektrobranche.

**You will find further accessories (power counters, sensores...) see our special list.**

All prices plus sales tax and shipping. Post and package Changes possible. We deliver only to our conditions.

## GA-2503si Großanzeige



GA-2503si Standardlayout „weiß mit PV-Symbolik“ (L1)



15m



700x500x56mm



innen  
indoor use



ausßen  
outdoor use  
(optional)

### Anzeigentafel für Innen oder Außenanwendungen, mit 3 Werten (6/6/6 Stellen), Einheiten frei wählbar.

<b>Ziffernhöhe:</b>	50mm, ablesbar bis 15m
<b>Anzeige:</b>	LCD silber, 3x6 Stellen reflektiv, 7-Segment-Aufbau
<b>Frontplatte:</b>	Farbig klar, Motiv „weiß PV-Symbolik“
<b>Gehäuse:</b>	Alu schwarz pulverbeschichtet, Maße (BxHxT): 700x500x56mm (Gehäuse für Außenanwendung, siehe Liste „Optionen“)
<b>Betriebsspannung:</b>	7,5 VDC (Netzteil inkl., Verbrauch nur ca. 1,5 Watt)
<b>Schnittstelle:</b>	Impuls, RS-232 oder RS-485. Bitte bei Bestellung angeben!

### Display for indoor or outdoor use, with 3 values (6/6/6 digits), free choice of units and text.

<b>Height of digits:</b>	50mm, readable up to 15m
<b>Display technique:</b>	LCD silver, 3x6 digits reflective with 7 segments
<b>Front panel:</b>	Coloured front picture „white pv-symbols“
<b>Housing:</b>	Aluminium black powder-coated, measures (BxHxT): 700x500x56mm (housing for outdoor use, see list of options)
<b>Power supply:</b>	7,5 VDC (power supply incl., power consumption only ca. 1,5 watts)
<b>Interface:</b>	Impulse, RS-232 or RS-485. Please tell us when you place the order!

**GA-2100si Großanzeige, Glas**  
**Artikelnummer 510 21503si Glas**

---

Anzeigentechnik: LCD 50mm, silber reflektiv  
 Anzeigenwerte: 3 Werte 6/6/6 Stellen  
 Maße: 800x600x45mm  
 Frontdesign: Standard

**GA-2100si Large Display, glass**  
**Item number 510 21503si glass**

---

Display technique: LCD 50mm, silver reflective  
 Display values: 3 values 6/6/6 digits  
 Measures: 800x600x45mm  
 Front design: standard

**Optionen für GA-2100si**

Artikelnummer	
<b>Frontdesign</b>	
Deutsche Version	510 2100-11
Englische Version	510 2100-12
Französische Version	510 2100-13
Italienische Version	510 2100-14
Spanische Version	510 2100-15
Individuelles Layout	510 2100-19
<b>Angezeigte Leistung</b>	
kW, 6 Stellen, 0-9999,99 kW	518 2100-32
W, 6 Stellen, 0-999999 W	518 2100-31
<b>Angezeigte Werte</b>	
Leistung, Tagesenergie, Gesamtenergie	518 2100-41
Leistung, Gesamtenergie, CO <sub>2</sub> -Einsparung	518 2100-42
<b>Schnittstelle</b>	
Impulseingang (z.B. Zähler oder WebLog)	518 2100-20
RS-232 (für SMA Control, Fronius Card/Box)	518 2100-21
RS-485 (für SMA Webbox - <i>Sie benötigen zusätzlich einen Adapter!*</i> , Sputnik 485 oder SolarLog)	518 2100-22
RiCo-Webportal	518 6820
<b>Sondergröße</b>	
Glasscheibe 1000x700mm	516 0499
<b>Zubehör</b> - nicht rabattfähig!	
Messmodul Eingebaut (°C, mA- oder V-Eingang)	516 0030
Funkuhrmodul (zur Anzeige der Uhrzeit oder zum Zählen bei Anzeigen)	516 0412
*Ethernet-Adapter für SMA Webbox (genauere Informationen auf Seite 65)	516 9999

**Options for GA-2100si**

Item number	
<b>Front design</b>	
German version	510 2100-11
English version	510 2100-12
French version	510 2100-13
Italian version	510 2100-14
Spanish version	510 2100-15
Customized layout	510 2100-19
<b>Power displayed</b>	
kW, 6 digits, 0-9999,99 kW	518 2100-32
W, 6 digits, 0-999999 W	518 2100-31
<b>Values displayed</b>	
Actual power, energy day, energy total	518 2100-41
Actual power, energy total, CO <sub>2</sub> -saving	518 2100-42
<b>Interface</b>	
Impulse standard (e.g. counter or WebLog)	518 2100-20
RS-232 (for SMA Control, Fronius Card/Box)	518 2100-21
RS-485 (for SMA Webbox - you need an adapter additionally!*, Sputnik 485 or SolarLog)	518 2100-22
RiCo-web portal	518 6820
<b>Special size</b>	
Glass pane 1000x700mm	516 0499
<b>Accessories</b> - no discount possible!	
Measuring Module (built in, °C (°F), mA or V input)	516 0030
Radio clock module (for time, date, or counting displays)	516 0412
*Ethernet-Adapter for SMA Control (detailed information on page 73)	516 9999

**Weiteres Zubehör wie Messtechnik, Fühler, Regler laut besonderer Liste.**  
 Alle Preise zzgl. MwSt, Verpackung und Versand. Änderungen vorbehalten. Es gelten die AGB der Elektrobranche.

**You will find further accessories (power counters, sensores...) see our special list.**  
 All prices plus sales tax and shipping. Post and package Changes possible. We deliver only to our conditions.

## GA-2100si Großanzeige Glas *außen*



15m



800x600x45mm



aussen  
outdoor use

GA-2100si Standardlayout „Himmel mit PV-Modulen“ (L9)

### Anzeige rahmenlos für Außenanwendungen, mit 3 Werten (6/6/6 Stellen), Einheiten frei wählbar.

<b>Ziffernhöhe:</b>	50mm, ablesbar bis 15m
<b>Anzeige:</b>	LCD silber, 3x6 Stellen reflektiv, 7-Segment-Aufbau
<b>Frontplatte:</b>	ESG Glas 5mm, rahmenlos, Maße (BxHxT): 800x600x45mm, Edelstahlhalter, Motiv „Himmel mit PV-Modulen“
<b>Gehäuse:</b>	hinter Bild verdeckt
<b>Betriebsspannung:</b>	7,5 VDC für Trockenraum (Netzteil inkl., Verbrauch nur ca. 1,5 Watt)
<b>Schnittstelle:</b>	Impuls, RS-232 oder RS-485. Bitte bei Bestellung angeben!

### Display, frameless, for outdoor use, with 3 values (6/6/6 digits), free choice of units and text.

<b>Height of digits:</b>	50mm, readable up to 15m
<b>Display technique:</b>	LCD silver, 3x6 digits reflective with 7 segments
<b>Front panel:</b>	Security glass 5mm, frameless, measures (BxHxT): 800x600x45mm, stainless steel wall mount, motif „heaven and photovoltaik cells“
<b>Housing:</b>	rear side, hidden.
<b>Power supply:</b>	7,5 VDC (power supply incl., power consumption only ca. 1,5 watts)
<b>Interface:</b>	Impulse, RS-232 or RS-485. Please tell us when you place the order!

## GA-2503si Großanzeige Vitrine

Artikelnummer 510 2503si Vitrine

Anzeigentechnik:	LCD 50mm, silber reflektiv
Anzeigenwerte:	3 Werte 6/6/6 Stellen
Maße:	1100x800x70mm
Frontdesign:	Standard Layouts

## GA-2503si Large Display Showcase

Item number 510 2503si show case

Display technique:	LED 50mm, silver reflective
Display values:	3 values 6/6/6 digits
Measures:	1100x800x70mm
Front design:	standard layouts

### Optionen für GA-2503si Vitrine

	Artikelnummer
<b>Frontdesign</b>	
Deutsche Version	510 2503-11
Englische Version	510 2503-12
Französische Version	510 2503-13
Italienische Version	510 2503-14
Spanische Version	510 2503-15
Individuelles Layout	510 2503-19
<b>Angezeigte Leistung</b>	
kW, 6 Stellen, 0-9999,99 kW	518 2503-32
W, 6 Stellen, 0-999999 W	518 2503-31
<b>Angezeigte Werte</b>	
Leistung, Tagesenergie, Gesamtenergie	518 2503-41
Leistung, Gesamtenergie, CO <sub>2</sub> -Einsparung	518 2503-42
Zusätzlicher Wert max. 6 Stellen	516 0661
Wert weniger	
<b>Schnittstelle</b>	
Impulseingang (z.B. Zähler oder WebLog)	518 2503-20
RS-232 (für SMA Control, Fronius Card/Box)	518 2503-21
RS-485 (für SMA Webbox - <i>Sie benötigen zusätzlich einen Adapter!*</i> , Sputnik 485 oder SolarLog)	518 2503-22
RiCo-Webportal	518 6820
<b>Aufständigung</b>	
Mit Fußplatte, 2m Höhe	518 2503-23
Zum Einbetonieren, 2,8m Höhe	518 2503-24
<b>Vitrinen, Varianten</b>	
Vitrinen in Edelstahl oder anderen Größen	
<b>Zubehör - nicht rabattfähig!</b>	
Messmodul Eingebaut (°C, mA- oder V-Eingang)	516 0030
Funkuhrmodul (zur Anzeige der Uhrzeit oder zum Zählen bei Anzeigen)	516 0412
*Ethernet-Adapter für SMA Webbox (genauere Informationen auf Seite 65)	516 9999

### Options for GA-2503si Showcase

	Item number
<b>Front design</b>	
German version	510 2503-11
English version	510 2503-12
French version	510 2503-13
Italian version	510 2503-14
Spanish version	510 2503-15
Customized layout	510 2503-19
<b>Power displayed</b>	
kW, 6 digits, 0-9999,99 kW	518 2503-32
W, 6 digits, 0-999999 W	518 2503-31
<b>Values displayed</b>	
Actual power, energy day, energy total	518 2503-41
Actual power, energy total, CO <sub>2</sub> -saving	518 2503-42
Additional value 6 digits max.	516 0661
Value less	
<b>Interface</b>	
Impulse standard (e.g. counter or WebLog)	518 2503-20
RS-232 (for SMA Control, Fronius Card/Box)	518 2503-21
RS-485 (for SMA Webbox - you need an adapter additionally!*, Sputnik 485 or SolarLog)	518 2503-22
RiCo-web portal	518 6820
<b>Stands</b>	
With base plate, height 2m	518 2503-23
For concrete base, height 2,8m	518 2503-24
<b>Variants of showcases</b>	
Stainless steel or other dimensions	
<b>Accessories - no discount possible!</b>	
Measuring Module (built in, °C (°F), mA or V input)	516 0030
Radio clock module (for time, date, or counting displays)	516 0412
*Ethernet-Adapter for SMA Control (detailed information on page 73)	516 9999

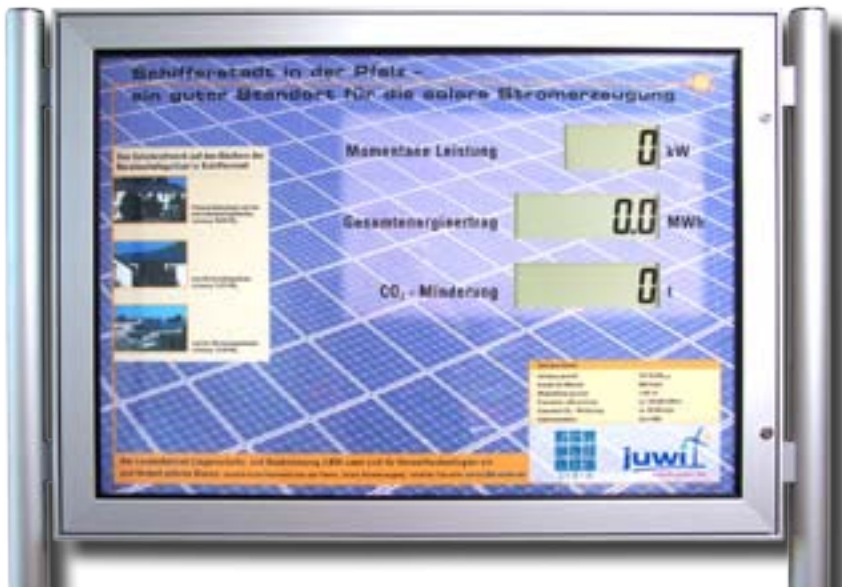
### Weiteres Zubehör wie Messtechnik, Fühler, Regler laut besonderer Liste.

Alle Preise zzgl. MwSt, Verpackung und Versand. Änderungen vorbehalten. Es gelten die AGB der Elektrobranche.

### You will find further accessories (power counters, sensors...) see our special list.

All prices plus sales tax and shipping. Post and package Changes possible. We deliver only to our conditions.

## GA-2503si Großanzeige, Vitrine



15m



1100x800x70mm  
Höhe mit Ständer 2m



ausen  
outdoor use  
(optional)

GA-2503si mit Vitrine Alu silber, Beispiel Kundenlayout

### Anzeigentafel für Innen oder Außenanwendungen, mit 3 Werten (6/6/6 Stellen), Einheiten frei wählbar, Standardlayouts

- Ziffernhöhe:** 50mm, ablesbar bis 15m
- Anzeige:** LCD silber, 3x6 Stellen reflektiv, 7-Segment-Aufbau
- Frontplatte:** ESG Glas, 4mm
- Gehäuse:** Vitrine Alu silber, Maße (BxHxT): 1100x800x70mm, Ständer Alu rund mit gelochter Fußplatte (2,0m Höhe), oder zum einbetonieren (2,8m Höhe).
- Betriebsspannung:** 7,5 VDC (Netzteil inkl., Verbrauch nur ca. 1,5 Watt)
- Schnittstelle:** Impuls, RS-232 oder RS-485. Bitte bei Bestellung angeben!

### Display for indoor or outdoor use, with 3 values (6/6/6 digits), free choice of units and standard layouts.

- Height of digits:** 50mm, readable up to 15m
- Display technique:** LCD silver, 3x6 digits reflective with 7 segments
- Front panel:** ESG glass, 4mm
- Housing:** Showcase aluminium silver, measures (BxHxT): 1100x800x70mm with stands and perforated base plate (2,0m height) or for concrete (2,8m height).
- Power supply:** 7,5 VDC (power supply incl., power consumption only ca. 1,5 watts)
- Interface:** Impulse, RS-232 or RS-485. Please tell us when you place the order!

**GA-2603si Großanzeige**  
**Artikelnummer 510 2603si**

---

Anzeigentechnik: LCD 60mm, silber reflektiv  
 Anzeigenwerte: 3 Werte 6/6/6 Stellen  
 Maße: 1000x700x56mm  
 Frontdesign: Standard

**GA-2603si Large Display**  
**Item number 510 2603si**

---

Display technique: LCD 60mm, silver reflective  
 Display values: 3 values 6/6/6 digits  
 Measures: 1000x700x56mm  
 Front design: standard

**Optionen für GA-2603si**

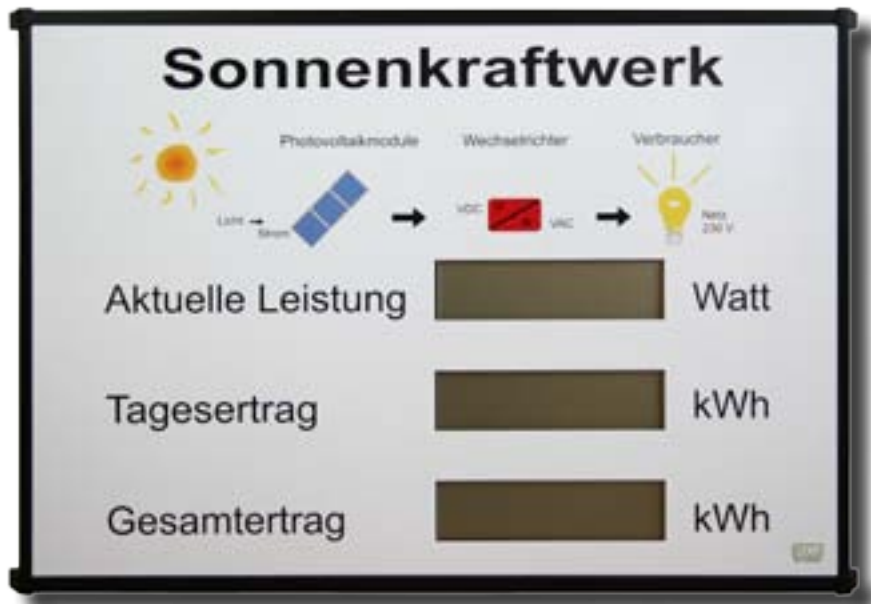
Artikelnummer	
<b>Frontdesign</b>	
Deutsche Version	510 2603-11
Englische Version	510 2603-12
Französische Version	510 2603-13
Italienische Version	510 2603-14
Spanische Version	510 2603-15
Individuelles Layout	510 2603-19
<b>Angezeigte Leistung</b>	
kW, 6 Stellen, 0-9999,99 kW	518 2603-32
W, 6 Stellen, 0-999999 W	518 2603-31
<b>Angezeigte Werte</b>	
Leistung, Tagesenergie, Gesamtenergie	518 2603-41
Leistung, Gesamtenergie, CO <sub>2</sub> -Einsparung	518 2603-42
Zusätzlicher mit 6 Stellen	516 0560
Wert weniger	516 0480
<b>Schnittstelle</b>	
Impulseingang (z.B. Zähler oder WebLog)	518 2603-20
RS-232 (für SMA Control, Fronius Card/Box)	518 2603-21
RS-485 (für SMA Webbox - <i>Sie benötigen zusätzlich einen Adapter!*</i> , Sputnik 485 oder SolarLog)	518 2603-22
RiCo-Webportal	518 6820
<b>Gehäusevarianten</b>	
Gehäuse Alu, Edelstahl, Vitrinen, Wandgehäuse bis 4m <sup>2</sup>	516 0461
Gehäuse für Außenmontage	516 0465
<b>Zubehör</b> - nicht rabattfähig!	
Messmodul Eingebaut (°C, mA- oder V-Eingang)	516 0030
Funkuhrmodul (zur Anzeige der Uhrzeit oder zum Zählen bei Anzeigen)	516 0412
*Ethernet-Adapter für SMA Webbox (genauere Informationen auf Seite 65)	516 9999

**Options for GA-2603si**

Item number	
<b>Front design</b>	
German version	510 2603-11
English version	510 2603-12
French version	510 2603-13
Italian version	510 2603-14
Spanish version	510 2603-15
Customized layout	510 2603-19
<b>Power displayed</b>	
kW, 6 digits, 0-9999,99 kW	518 2603-32
W, 6 digits, 0-999999 W	518 2603-31
<b>Values displayed</b>	
Actual power, energy day, energy total	518 2603-41
Actual power, energy total, CO <sub>2</sub> -saving	518 2603-42
Additional value with 6 digits	516 0560
Value less	516 0480
<b>Interface</b>	
Impulse standard (e.g. counter or WebLog)	518 2603-20
RS-232 (for SMA Control, Fronius Card/Box)	518 2603-21
RS-485 (for SMA Webbox - you need an adapter additionally!*, Sputnik 485 or SolarLog)	518 2603-22
RiCo-web portal	518 6820
<b>Variants of housings</b>	
Housing aluminium, stainless steel, showcases, wall housing up to 4m <sup>2</sup>	516 0461
Housing for outdoor use	516 0465
<b>Accessories</b> - no discount possible!	
Measuring Module (built in, °C (°F), mA or V input)	516 0030
Radio clock module (for time, date, or counting displays)	516 0412
*Ethernet-Adapter for SMA Control (detailed information on page 73)	516 9999

**Weiteres Zubehör wie Messtechnik, Fühler, Regler laut besonderer Liste.**  
 Alle Preise zzgl. MwSt, Verpackung und Versand. Änderungen vorbehalten. Es gelten die AGB der Elektrobranche.  
**You will find further accessories (power counters, sensors...) see our special list.**  
 All prices plus sales tax and shipping. Post and package Changes possible. We deliver only to our conditions.

# GA-2603si Großanzeige



GA-2603si Standardlayout „weiß mit PV-Symbolik“ (L1)



18m



1000x700x56mm



innen  
indoor use



ausßen  
outdoor use  
(optional)

## Anzeigentafel für Innen oder Außenanwendungen, mit 3 Werten (6/6/6 Stellen), Einheiten frei wählbar.

- Ziffernhöhe:** 60mm, ablesbar bis 18m
- Anzeige:** LCD silber, 3x6 Stellen reflektiv, 7-Segment-Aufbau
- Frontplatte:** Farblich klar, Motiv „weiß PV-Symbolik“
- Gehäuse:** Alu schwarz pulverbeschichtet, Maße (BxHxT): 1000x700x56mm (Gehäuse für Außenanwendung, siehe Liste „Optionen“)
- Betriebsspannung:** 12 VDC (Netzteil inkl., Verbrauch nur ca. 1,5 Watt)
- Schnittstelle:** Impuls, RS-232 oder RS-485. Bitte bei Bestellung angeben!

## Display for indoor or outdoor use, with 3 values (6/6/6 digits), free choice of units and text.

- Height of digits:** 60mm, readable up to 18m
- Display technique:** LCD silver, 3x6 digits reflective with 7 segments
- Front panel:** Coloured front picture „white pv-symbols“
- Housing:** Aluminium black powder-coated, measures (BxHxT): 1000x700x56mm (housing for outdoor use, see list of options)
- Power supply:** 12 VDC (power supply incl., power consumption only ca. 1,5 watts)
- Interface:** Impulse, RS-232 or RS-485. Please tell us when you place the order!

**GA-21002si Großanzeige**  
**Artikelnummer 510 21002si**

---

Anzeigentechnik: LCD 100mm, silber reflektiv  
 Anzeigenwerte: 2 Werte 4/6 Stellen  
 Maße: 1000x700x56mm  
 Frontdesign: Standard

**GA-21002si Large Display**  
**Item number 510 21002si**

---

Display technique: LED 100mm, silver reflective  
 Display values: 2 values 4/6 digits  
 Measures: 1000x700x56mm  
 Front design: standard

**Optionen für GA-21002si**

Artikelnummer	
<b>Frontdesign</b>	
Deutsche Version	510 21002-11
Englische Version	510 21002-12
Französische Version	510 21002-13
Italienische Version	510 21002-14
Spanische Version	510 21002-15
Individuelles Layout	510 21002-19
<b>Angezeigte Leistung</b>	
kW, 4 Stellen, 0-99,99 kW	518 21002-32
W, 4 Stellen, 0-9999 W	518 21002-31
<b>Angezeigte Werte</b>	
Leistung, Tagesenergie, Gesamtenergie	518 21002-41
Leistung, Gesamtenergie, CO <sub>2</sub> -Einsparung	518 21002-42
Zusätzlicher Wert mit 4 Stellen	516 0571
<b>Schnittstelle</b>	
Impulseingang (z.B. Zähler oder WebLog)	518 21002-20
RS-232 (für SMA Control, Fronius Card/Box)	518 21002-21
RS-485 (für SMA Webbox - <i>Sie benötigen zusätzlich einen Adapter!*</i> , Sputnik 485 oder SolarLog)	518 21002-22
RiCo-Webportal	518 6820
<b>Gehäusevarianten</b>	
Gehäuse Alu, Edelstahl, Vitrinen, Wandgehäuse bis 4m <sup>2</sup>	516 0461
Gehäuse für Außenmontage	516 0465
<b>Zubehör - nicht rabattfähig!</b>	
Messmodul Eingebaut (°C, mA- oder V-Eingang)	516 0030
Funkuhrmodul (zur Anzeige der Uhrzeit oder zum Zählen bei Anzeigen)	516 0412
*Ethernet-Adapter für SMA Webbox (genauere Informationen auf Seite 65)	516 9999

**Options for GA-21002si**

Item number	
<b>Front design</b>	
German version	510 21002-11
English version	510 21002-12
French version	510 21002-13
Italian version	510 21002-14
Spanish version	510 21002-15
Customized layout	510 21002-19
<b>Power displayed</b>	
kW, 4 digits, 0-99,99 kW	518 21002-32
W, 4 digits, 0-9999 W	518 21002-31
<b>Values displayed</b>	
Actual power, energy day, energy total	518 21002-41
Actual power, energy total, CO <sub>2</sub> -saving	518 21002-42
Additional value with 4 digits	516 0571
<b>Interface</b>	
Impulse standard (e.g. counter or WebLog)	518 21002-20
RS-232 (for SMA Control, Fronius Card/Box)	518 21002-21
RS-485 (for SMA Webbox - you need an adapter additionally!*, Sputnik 485 or SolarLog)	518 21002-22
RiCo-web portal	518 6820
<b>Variants of housings</b>	
Housing aluminium, stainless steel, showcases, wall housing up to 4m <sup>2</sup>	516 0461
Housing for outdoor use	516 0465
<b>Accessories - no discount possible!</b>	
Measuring Module (built in, °C (°F), mA or V input)	516 0030
Radio clock module (for time, date, or counting displays)	516 0412
*Ethernet-Adapter for SMA Control (detailed information on page 73)	516 9999

**Weiteres Zubehör wie Messtechnik, Fühler, Regler laut besonderer Liste.**  
 Alle Preise zzgl. MwSt, Verpackung und Versand. Änderungen vorbehalten. Es gelten die AGB der Elektrobranche.  
**You will find further accessories (power counters, sensores...) see our special list.**  
 All prices plus sales tax and shipping. Post and package Changes possible. We deliver only to our conditions.

## GA-21002si Großanzeige



GA-21003si Kundenlayout  
(Musterbild mit Sondergehäuse Alu lichtgrau, 1500x1000x100mm und 3 Anzeigenwerten )



30m



1000x700x56mm



innen  
indoor use



ausen  
outdoor use  
(optional)

### Anzeigentafel für Innen oder Außenanwendungen, mit 2 Werten (4/6 Stellen), Einheiten frei wählbar.

- Ziffernhöhe:** 100mm, ablesbar bis 30m
- Anzeige:** LCD silber, 1x4 und 2x6 Stellen reflektiv, 7-Segment-Aufbau
- Frontplatte:** Farblich klar, Standardlayout
- Gehäuse:** Alu schwarz pulverbeschichtet, Maße (BxHxT): 1000x700x56mm (Gehäuse für Außenanwendung, siehe Liste „Optionen“)
- Betriebsspannung:** 12 VDC (Netzteil inkl., Verbrauch nur ca. 2 Watt)
- Schnittstelle:** Impuls, RS-232 oder RS-485. Bitte bei Bestellung angeben!

### Display for indoor or outdoor use, with 2 values (4/6 digits), free choice of units and text.

- Height of digits:** 100mm, readable up to 30m
- Display technique:** LCD silver, 1x4 and 2x6 digits reflective with 7 segments
- Front panel:** Coloured front picture standard layout
- Housing:** Aluminium black powder coated, measures (BxHxT): 1000x700x56mm (housing for outdoor use, see list of options)
- Power supply:** 12 VDC (power supply incl., power consumption only ca. 2 watts)
- Interface:** Impulse, RS-232 or RS-485. Please tell us when you place the order!

**GA-2502siT Text Großanzeige**  
**Artikelnummer 510 2502siT**

---

Anzeigentechnik: LCD 50mm, silber reflektiv  
 Anzeigenwerte: 2 Werte 8/8 Stellen  
 Maße: 700x500x56mm  
 Frontdesign: Standard

**GA-2502siT Text Large Display**  
**Item number 510 2502siT**

---

Display technique: LCD 50mm, silver reflective  
 Display values: 2 values 8/8 digits  
 Measures: 700x500x56mm  
 Front design: standard

**Optionen für GA-2502siT**

Artikelnummer	
<b>Frontdesign</b>	
Individuelles Layout	510 2502-19
<b>Schnittstelle</b>	
Impulseingang (z.B. Zähler oder WebLog)	518 2502-20
RS-232 (für SMA Control, Fronius Card/Box)	518 2502-21
RS-485 (für SMA Webbox - <i>Sie benötigen zusätzlich einen Adapter!*</i> , Sputnik 485 oder SolarLog)	518 2502-22
Fronius Karte eingebaut	516 0499
RiCo-Webportal	518 6820
<b>Gehäusevarianten</b>	
Größeres Gehäuse 700x700x56mm (statt 700x500mm) inkl. Frontplatte	516 0473
Größeres Gehäuse 1000x700x56mm (statt 700x700mm) inkl. Frontplatte	516 0474
Gehäuse Alu, Edelstahl, Vitrinen, Wandgehäuse bis 4m²	516 0461
Gehäuse für Außenmontage	516 0465
<b>Zubehör - nicht rabattfähig!</b>	
Messmodul Eingebaut (°C, mA- oder V-Eingang)	516 0030
Funkuhrmodul (zur Anzeige der Uhrzeit oder zum Zählen bei Anzeigen)	516 0412
*Ethernet-Adapter für SMA Webbox (genauere Informationen auf Seite 65)	516 9999

**Options for GA-2502siT**

Item number	
<b>Front design</b>	
Customized layout	510 2502-19
<b>Interface</b>	
Impulse standard (e.g. counter or WebLog)	518 2502-20
RS-232 (for SMA Control, Fronius Card/Box)	518 2502-21
RS-485 (for SMA Webbox - you need an adapter additionally!*, Sputnik 485 or SolarLog)	518 2502-22
Build in Fronius card	516 0499
RiCo-web portal	518 6820
<b>Variants of housings</b>	
Bigger housing 700x700x56mm (instead 700x500mm) incl. front panel	516 0473
Bigger housing 1000x700x56mm (instead 700x500mm) incl. front panel	516 0474
Housing aluminium, stainless steel, showcases, wall housing up to 4m²	516 0461
Housing for outdoor use	516 0465
<b>Accessories - no discount possible!</b>	
Measuring Module (built in, °C (°F), mA or V input)	516 0030
Radio clock module (for time, date, or counting displays)	516 0412
*Ethernet-Adapter for SMA Control (detailed information on page 73)	516 9999

**Weiteres Zubehör wie Messtechnik, Fühler, Regler laut besonderer Liste.**  
 Alle Preise zzgl. MwSt, Verpackung und Versand. Änderungen vorbehalten. Es gelten die AGB der Elektrobranche.  
**You will find further accessories (power counters, sensores...) see our special list.**  
 All prices plus sales tax and shipping. Post and package Changes possible. We deliver only to our conditions.

## GA-2502siT Text Großanzeige



GA-2502siT Kundenlayout



15m



700x500x56mm



innen  
indoor use



aussen  
outdoor use  
(optional)

### Anzeigentafel für Innen oder Außenanwendungen, mit 2 Werten (8/8 Stellen)

<b>Ziffernhöhe:</b>	50mm, ablesbar bis 15m
<b>Anzeige:</b>	LCD silber, 2x8 Stellen reflektiv, 38-Segment-Aufbau 3 Anzeigenwerte im Wechsel
<b>Frontplatte:</b>	Farbig klar, Standardlayout
<b>Gehäuse:</b>	Alu schwarz pulverbeschichtet, Maße (BxHxT): 700x500x56mm (Gehäuse für Außenanwendung, siehe Liste „Optionen“)
<b>Betriebsspannung:</b>	12 VDC (Netzteil inkl., Verbrauch nur ca. 1,5 Watt)
<b>Schnittstelle:</b>	RS-232

### Display for indoor or outdoor use, with 2 values (8/8 digits)

<b>Height of digits:</b>	50mm, readable up to 15m
<b>Display technique:</b>	LCD silver, 2x8 digits, reflective with 38 segments 3 changing values
<b>Front panel:</b>	Coloured front picture standard layout
<b>Housing:</b>	Aluminium black powder coated, measures (BxHxT): 700x500x56mm (housing for outdoor use, see list of options)
<b>Power supply:</b>	12 VDC (power supply incl., power consumption only ca. 1,5 watts)
<b>Interface:</b>	RS-232

**GA-2502gT Text Großanzeige**  
**Artikelnummer 510 2502gT**

---

Anzeigentechnik: LCD 50mm, gelb hinterleuchtet  
 Anzeigenwerte: 1 Wert 18 Stellen  
 Maße: 700x500x56mm  
 Frontdesign: Standard

**GA-2502gT Text Large Display**  
**Item number 510 2502gT**

---

Display technique: LED 50mm, yellow backlighting  
 Display values: 1 value 18 digits  
 Measures: 700x500x56mm  
 Front design: standard

**Optionen für GA-2502gT**

	Artikelnummer
<b>Frontdesign</b>	
Individuelles Layout	510 2502-19
<b>Angezeigte Werte wählbar</b>	
Leistung, Tagesenergie, Gesamtenergie	518 2502-41
Leistung, Gesamtenergie, CO <sub>2</sub> -Einsparung	518 2502-42
Zusätzlicher Wert max. 9 Stellen	516 0446
<b>Schnittstelle</b>	
Impulseingang (z.B. Zähler oder WebLog)	518 2502-20
RS-232 (für SMA Control, Fronius Card/Box)	518 2502-21
RS-485 (für SMA Webbox - <i>Sie benötigen zusätzlich einen Adapter!*</i> , Sputnik 485 oder SolarLog)	518 2502-22
Fronius Karte eingebaut	516 0499
RiCo-Webportal	518 6820
<b>Gehäusevarianten</b>	
Größeres Gehäuse 700x700x56mm (statt 700x500mm) inkl. Frontplatte	516 0473
Größeres Gehäuse 1000x700x56mm (statt 700x700mm) inkl. Frontplatte	516 0474
Gehäuse Alu, Edelstahl, Vitrinen, Wandgehäuse bis 4m <sup>2</sup>	516 0461
Gehäuse für Außenmontage	516 0465
<b>Zubehör - nicht rabattfähig!</b>	
Messmodul Eingebaut (°C , mA- oder V-Eingang)	516 0030
Funkuhrmodul (zur Anzeige der Uhrzeit oder zum Zählen bei Anzeigen)	516 0412
*Ethernet-Adapter für SMA Webbox (genauere Informationen auf Seite 65)	516 9999

**Options for GA-2502gT**

	Item number
<b>Front design</b>	
Customized layout	510 2502-19
<b>Values displayed wählbar</b>	
Actual power, energy day, energy total	518 2502-41
Actual power, energy total, CO <sub>2</sub> -saving	518 2502-42
Additional value 9 digits max.	516 0446
<b>Interface</b>	
Impulse standard (e.g. counter or WebLog)	518 2502-20
RS-232 (for SMA Control, Fronius Card/Box)	518 2502-21
RS-485 (for SMA Webbox - you need an adapter additionally!*, Sputnik 485 or SolarLog)	518 2502-22
Build in Fronius card	516 0499
RiCo-web portal	518 6820
<b>Variants of housings</b>	
Bigger housing 700x700x56mm (instead 700x500mm) incl. front panel	516 0473
Bigger housing 1000x700x56mm (instead 700x500mm) incl. front panel	516 0474
Housing aluminium, stainless steel, showcases, wall housing up to 4m <sup>2</sup>	516 0461
Housing for outdoor use	516 0465
<b>Accessories - no discount possible!</b>	
Measuring Module (built in, °C (°F), mA or V input)	516 0030
Radio clock module (for time, date, or counting displays)	516 0412
*Ethernet-Adapter for SMA Control (detailed information on page 73)	516 9999

**Weiteres Zubehör wie Messtechnik, Fühler, Regler laut besonderer Liste.**  
 Alle Preise zzgl. MwSt, Verpackung und Versand. Änderungen vorbehalten. Es gelten die AGB der Elektrobranche.  
**You will find further accessories (power counters, sensors...) see our special list.**  
 All prices plus sales tax and shipping. Post and package Changes possible. We deliver only to our conditions.

## GA-2502gT Text Großanzeige



GA-2502g text Kundenlayout



15m



700x500x56mm



innen  
indoor use



ausen  
outdoor use  
(optional)

### Anzeigentafel für Innen oder Außenanwendungen, mit 1 Wert (18 Stellen)

<b>Ziffernhöhe:</b>	50mm, ablesbar bis 15m
<b>Anzeige:</b>	LCD gelb, 1x18 Stellen, wartungsfrei hinterleuchtet, 38-Segment-Aufbau Anzeigenwerte im Wechsel
<b>Frontplatte:</b>	Farbig klar, Standardlayout
<b>Gehäuse:</b>	Alu schwarz pulverbeschichtet, Maße (BxHxT): 700x500x56mm (Gehäuse für Außenanwendung, siehe Liste „Optionen“)
<b>Betriebsspannung:</b>	12 VDC (Netzteil inkl.)
<b>Schnittstelle:</b>	RS-232

### Display for indoor or outdoor use, with 1 value (18 digits)

<b>Height of digits:</b>	50mm, readable up to 15m
<b>Display technique:</b>	LCD yellow, 1x18 digits, maintenance free backlighted, with 38 segments changing values
<b>Front panel:</b>	Coloured front picture standard layout
<b>Housing:</b>	Aluminium black powder coated, measures (BxHxT): 700x500x56mm (housing for outdoor use, see list of options)
<b>Power supply:</b>	12 VDC (power supply incl.)
<b>Interface:</b>	RS-232

**GA-2502g Großanzeige**  
**Artikelnummer 510 2502g**

---

Anzeigentechnik: LCD 50mm, gelb hinterleuchtet  
 Anzeigenwerte: 2 Werte 4/6 Stellen  
 Maße: 700x500x56mm  
 Frontdesign: Standard

**GA-2502g Large Display**  
**Item number 510 2502g**

---

Display technique: LCD 50mm, yellow backlighted  
 Display values: 2 values 4/6 digits  
 Measures: 700x500x56mm  
 Front design: standard

**Optionen für GA-2502g**

Artikelnummer	
<b>Frontdesign</b>	
Deutsche Version	510 2502-11
Englische Version	510 2502-12
Französische Version	510 2502-13
Italienische Version	510 2502-14
Spanische Version	510 2502-15
Individuelles Layout	510 2502-19
<b>Angezeigte Leistung</b>	
kW, 4 Stellen, 0-99,99 kW	518 2502-32
W, 4 Stellen, 0-9999 W	518 2502-31
<b>Angezeigte Werte</b>	
Zusätzlicher Wert 4 Stellen	516 0466
Zusätzlicher Wert max 8 Stellen	516 0446
<b>Schnittstelle</b>	
Impulseingang (z.B. Zähler oder WebLog)	518 2502-20
RS-232 (für SMA Control, Fronius Card/Box)	518 2502-21
RS-485 (für SMA Webbox - <i>Sie benötigen zusätzlich einen Adapter!*</i> , Sputnik 485 oder SolarLog)	518 2502-22
RiCo-Webportal	518 6820
<b>Gehäusevarianten</b>	
Größeres Gehäuse 700x700x56mm (statt 700x500mm) inkl. Frontplatte	516 0473
Größeres Gehäuse 1000x700x56mm (statt 700x700mm) inkl. Frontplatte	516 0474
Gehäuse Alu, Edelstahl, Vitrinen, Wandgehäuse bis 4m²	516 0461
Gehäuse für Außenmontage	516 0465
<b>Zubehör - nicht rabattfähig!</b>	
Messmodul Eingebaut (°C, mA- oder V-Eingang)	516 0030
Funkuhrmodul (zur Anzeige der Uhrzeit oder zum Zählen bei Anzeigen)	516 0412
*Ethernet-Adapter für SMA Webbox (genauere Informationen auf Seite 65)	516 9999

**Options for GA-2502g**

Item number	
<b>Front design</b>	
German version	510 2502-11
English version	510 2502-12
French version	510 2502-13
Italian version	510 2502-14
Spanish version	510 2502-15
Customized layout	510 2502-19
<b>Power displayed</b>	
kW, 4 digits, 0-99,99 kW	518 2502-32
W, 4 digits, 0-9999 W	518 2502-31
<b>Values displayed</b>	
Additional value 4 digits	516 0466
Additional value 8 digits max.	516 0446
<b>Interface</b>	
Impulse standard (e.g. counter or WebLog)	518 2502-20
RS-232 (for SMA Control, Fronius Card/Box)	518 2502-21
RS-485 (for SMA Webbox - you need an adapter additionally!*, Sputnik 485 or SolarLog)	518 2502-22
RiCo-web portal	518 6820
<b>Variants of housings</b>	
Bigger housing 700x700x56mm (instead 700x500mm) incl. front panel	516 0473
Bigger housing 1000x700x56mm (instead 700x500mm) incl. front panel	516 0474
Housing aluminium, stainless steel, showcases, wall housing up to 4m²	516 0461
Housing for outdoor use	516 0465
<b>Accessories - no discount possible!</b>	
Measuring Module (built in, °C (°F), mA or V input)	516 0030
Radio clock module (for time, date, or counting displays)	516 0412
*Ethernet-Adapter for SMA Control (detailed information on page 73)	516 9999

**Weiteres Zubehör wie Messtechnik, Fühler, Regler laut besonderer Liste.**  
 Alle Preise zzgl. MwSt, Verpackung und Versand. Änderungen vorbehalten. Es gelten die AGB der Elektrobranche.  
**You will find further accessories (power counters, sensores...) see our special list.**  
 All prices plus sales tax and shipping. Post and package Changes possible. We deliver only to our conditions.

## GA-2502g Großanzeige



GA-2502g Kundenlayout



15m



700x500x56mm



innen  
indoor use



ausßen  
outdoor use  
(optional)

### Anzeigentafel für Innen oder Außenanwendungen, mit 2 Werten (4/6 Stellen), Einheiten frei wählbar.

- Ziffernhöhe:** 50mm, ablesbar bis 15m
- Anzeige:** LCD gelb, 1x4 und 1x6 Stellen, wartungsfrei hinterleuchtet, 38-Segment-Aufbau
- Frontplatte:** Farblich klar, Standardlayout
- Gehäuse:** Alu schwarz pulverbeschichtet, Maße (BxHxT): 700x500x56mm (Gehäuse für Außenanwendung, siehe Liste „Optionen“)
- Betriebsspannung:** 12 VDC (Netzteil inkl., Verbrauch mit Hinterleuchtung nur ca. 10 Watt)
- Schnittstelle:** Impuls, RS-232 oder RS-485. Bitte bei Bestellung angeben!

### Display for indoor or outdoor use, with 2 values (4/6 digits), free choice of units and text.

- Height of digits:** 50mm, readable up to 15m
- Display technique:** LCD silver, 1x4 and 1x6 digits, maintenance-free backlit, with 38 segments
- Front panel:** Coloured front picture standard layout
- Housing:** Aluminium silver anodized, measures (BxHxT): 700x500x56mm (housing for outdoor use, see list of options)
- Power supply:** 12 VDC (power supply incl., power consumption with backlight only ca. 10 watts)
- Interface:** Impulse, RS-232 or RS-485. Please tell us when you place the order!

**GA-2603g Großanzeige**  
**Artikelnummer 510 2603g**

---

Anzeigentechnik: LCD 60mm, gelb hinterleuchtet  
 Anzeigenwerte: 3 Werte 6/6/6 Stellen  
 Maße: 1000x700x56mm  
 Frontdesign: Standard

**GA-2603g Large Display**  
**Item number 510 2603g**

---

Display technique: LCD 60mm, yellow backlighted  
 Display values: 3 values 6/6/6 digits  
 Measures: 1000x700x56mm  
 Front design: standard

**Optionen für GA-2603g**

Artikelnummer	
<b>Frontdesign</b>	
Deutsche Version	510 2603-11
Englische Version	510 2603-12
Französische Version	510 2603-13
Italienische Version	510 2603-14
Spanische Version	510 2603-15
Individuelles Layout	510 2603-19
<b>Angezeigte Leistung</b>	
kW, 6 Stellen, 0-9999,99 kW	518 2603-32
W, 6 Stellen, 0-999999 W	518 2603-31
<b>Angezeigte Werte</b>	
Leistung, Tagesenergie, Gesamtenergie	518 2603-41
Leistung, Gesamtenergie, CO <sub>2</sub> -Einsparung	518 2603-42
Zusätzlicher Wert max. 6 Stellen	516 0609
Wert weniger	
<b>Schnittstelle</b>	
Impulseingang (z.B. Zähler oder WebLog)	518 2603-20
RS-232 (für SMA Control, Fronius Card/Box)	518 2603-21
RS-485 (für SMA Webbox - <i>Sie benötigen zusätzlich einen Adapter!*</i> , Sputnik 485 oder SolarLog)	518 2603-22
RiCo-Webportal	518 6820
<b>Gehäusevarianten</b>	
Gehäuse Alu, Edelstahl, Vitrinen, Wandgehäuse bis 4m <sup>2</sup>	516 0461
Gehäuse für Außenmontage	516 0465
<b>Zubehör</b> - nicht rabattfähig!	
Messmodul Eingebaut (°C, mA- oder V-Eingang)	516 0030
Funkuhrmodul (zur Anzeige der Uhrzeit oder zum Zählen bei Anzeigen)	516 0412
*Ethernet-Adapter für SMA Webbox (genauere Informationen auf Seite 65)	516 9999

**Options for GA-2603g**

Item number	
<b>Front design</b>	
German version	510 2603-11
English version	510 2603-12
French version	510 2603-13
Italian version	510 2603-14
Spanish version	510 2603-15
Customized layout	510 2603-19
<b>Power displayed</b>	
kW, 6 digits, 0-9999,99 kW	518 2603-32
W, 6 digits, 0-999999 W	518 2603-31
<b>Values displayed</b>	
Actual power, energy day, energy total	518 2603-41
Actual power, energy total, CO <sub>2</sub> -saving	518 2603-42
Additional value 6 digits max.	516 0609
Value less	
<b>Interface</b>	
Impulse standard (e.g. counter or WebLog)	518 2603-20
RS-232 (for SMA Control, Fronius Card/Box)	518 2603-21
RS-485 (for SMA Webbox - you need an adapter additionally!*, Sputnik 485 or SolarLog)	518 2603-22
RiCo-web portal	518 6820
<b>Variants of housings</b>	
Housing aluminium, stainless steel, showcases, wall housing up to 4m <sup>2</sup>	516 0461
Housing for outdoor use	516 0465
<b>Accessories</b> - no discount possible!	
Measuring Module (built in, °C (°F), mA or V input)	516 0030
Radio clock module (for time, date, or counting displays)	516 0412
*Ethernet-Adapter for SMA Control (detailed information on page 73)	516 9999

**Weiteres Zubehör wie Messtechnik, Fühler, Regler laut besonderer Liste.**  
 Alle Preise zzgl. MwSt, Verpackung und Versand. Änderungen vorbehalten. Es gelten die AGB der Elektrobranche.  
**You will find further accessories (power counters, sensors...) see our special list.**  
 All prices plus sales tax and shipping. Post and package Changes possible. We deliver only to our conditions.

## GA-2603g Großanzeige



GA-2603g Standardlayout „blau mit PV-Symbolik“ (L2) (Musterbild „kW“ 4 Stellen)



18m



1000x700x56mm



innen  
indoor use



ausen  
outdoor use  
(optional)

### Anzeigentafel für Innen oder Außenanwendungen, mit 3 Werten (6/6/6 Stellen), Einheiten frei wählbar.

<b>Ziffernhöhe:</b>	60mm, ablesbar bis 18m
<b>Anzeige:</b>	LCD gelb, 3x6 Stellen, wartungsfrei hinterleuchtet, 7-Segment-Aufbau
<b>Frontplatte:</b>	klar, Motiv „blau PV-Symbolik“
<b>Gehäuse:</b>	Alu schwarz pulverbeschichtet, Maße (BxHxT): 1000x700x56mm (Gehäuse für Außenanwendung, siehe Liste „Optionen“)
<b>Betriebsspannung:</b>	12 VDC (Netzteil inkl., Verbrauch mit Hinterleuchtung nur ca. 20 Watt)
<b>Schnittstelle:</b>	Impuls, RS-232 oder RS-485. Bitte bei Bestellung angeben!

### Display for indoor or outdoor use, with 3 values (6/6/6 digits), free choice of units and text.

<b>Height of digits:</b>	60mm, readable up to 18m
<b>Display technique:</b>	LCD yellow, 3x6 digits, maintenance-free backlighted, with 7 segments
<b>Front panel:</b>	Coloured front picture „blue pv-symbols“
<b>Housing:</b>	Aluminium black powder coated, measures (BxHxT): 1000x700x56mm (housing for outdoor use, see list of options)
<b>Power supply:</b>	12 VDC (power supply incl., power consumption with backlight only ca. 20 watts)
<b>Interface:</b>	Impulse, RS-232 or RS-485. Please tell us when you place the order!

**GA-21002g Großanzeige**  
**Artikelnummer 510 21002g**

---

Anzeigentechnik: LCD 100mm, gelb hinterleuchtet  
 Anzeigewerte: 2 Werte 4/6 Stellen  
 Maße: 1000x700x56mm  
 Frontdesign: Standard

**GA-21002g Large Display**  
**Item number 510 21002g**

---

Display technique: LCD 100mm, yellow backlighted  
 Display values: 2 values 4/6 digits  
 Measures: 1000x700x56mm  
 Front design: standard

**Optionen für GA-21002g**

Artikelnummer	
<b>Frontdesign</b>	
Deutsche Version	510 21002-11
Englische Version	510 21002-12
Französische Version	510 21002-13
Italienische Version	510 21002-14
Spanische Version	510 21002-15
Individuelles Layout	510 21002-19
<b>Angezeigte Leistung</b>	
kW, 4 Stellen, 0-99,99 kW	518 21002-32
W, 4 Stellen, 0-9999 W	518 21002-31
<b>Angezeigte Werte</b>	
Zusätzlicher Wert max. 4 Stellen	516 0609
<b>Schnittstelle</b>	
Impulseingang (z.B. Zähler oder WebLog)	518 21002-20
RS-232 (für SMA Control, Fronius Card/Box)	518 21002-21
RS-485 (für SMA Webbox - <i>Sie benötigen zusätzlich einen Adapter!*</i> , Sputnik 485 oder SolarLog)	518 21002-22
RiCo-Webportal	518 6820
<b>Gehäusevarianten</b>	
Gehäuse Alu, Edelstahl, Vitrinen, Wandgehäuse bis 4m <sup>2</sup>	516 0461
Gehäuse für Außenmontage	516 0465
<b>Zubehör - nicht rabattfähig!</b>	
Messmodul Eingebaut (°C , mA- oder V-Eingang)	516 0030
Funkuhrmodul (zur Anzeige der Uhrzeit oder zum Zählen bei Anzeigen)	516 0412
*Ethernet-Adapter für SMA Webbox (genauere Informationen auf Seite 65)	516 9999

**Options for GA-21002g**

Item number	
<b>Front design</b>	
German version	510 21002-11
English version	510 21002-12
French version	510 21002-13
Italian version	510 21002-14
Spanish version	510 21002-15
Customized layout	510 21002-19
<b>Power displayed</b>	
kW, 4 digits, 0-99,99 kW	518 21002-32
W, 4 digits, 0-9999 W	518 21002-31
<b>Values displayed</b>	
Additional value 4 digits max.	516 0609
<b>Interface</b>	
Impulse standard (e.g. counter or WebLog)	518 21002-20
RS-232 (for SMA Control, Fronius Card/Box)	518 21002-21
RS-485 (for SMA Webbox - <i>you need an adapter additionally!*</i> , Sputnik 485 or SolarLog)	518 21002-22
RiCo-web portal	518 6820
<b>Variants of housings</b>	
Housing aluminium, stainless steel, showcases, wall housing up to 4m <sup>2</sup>	516 0461
Housing for outdoor use	516 0465
<b>Accessories - no discount possible!</b>	
Measuring Module (built in, °C (°F), mA or V input)	516 0030
Radio clock module (for time, date, or counting displays)	516 0412
*Ethernet-Adapter for SMA Control (detailed information on page 73)	516 9999

**Weiteres Zubehör wie Messtechnik, Fühler, Regler laut besonderer Liste.**

Alle Preise zzgl. MwSt, Verpackung und Versand. Änderungen vorbehalten. Es gelten die AGB der Elektrobranche.

**You will find further accessories (power counters, sensors...) see our special list.**

All prices plus sales tax and shipping. Post and package Changes possible. We deliver only to our conditions.

## GA-21002g Großanzeige



GA-21002g Standardlayout „blau mit PV-Symbolik“ (L2)



35m



1000x700x56mm



innen  
indoor use



aussen  
outdoor use  
(optional)

### Anzeigentafel für Innen oder Außenanwendungen, mit 2 Werten (4/6 Stellen), Einheiten frei wählbar.

<b>Ziffernhöhe:</b>	100mm, ablesbar bis 35m
<b>Anzeige:</b>	LCD gelb, 1x4 und 1x6 Stellen, transflektiv, wartungsfrei hinterleuchtet, 7-Segment-Aufbau
<b>Frontplatte:</b>	klar, Motiv „blau PV-Symbolik“
<b>Gehäuse:</b>	Alu schwarz pulverbeschichtet, Maße (BxHxT): 1000x700x56mm (Gehäuse für Außenanwendung, siehe Liste „Optionen“)
<b>Betriebsspannung:</b>	12 VDC (Netzteil inkl.)
<b>Schnittstelle:</b>	Impuls, RS-232 oder RS-485. Bitte bei Bestellung angeben!

### Display for indoor or outdoor use, with 2 values (4/6 digits), free choice of units and text.

<b>Height of digits:</b>	100mm, readable up to 35m
<b>Display technique:</b>	LCD yellow, 1x4 and 1x6 digits, transflective, maintenance-free backlighted, with 7 segments
<b>Front panel:</b>	Coloured front picture „blue pv-symbols“
<b>Housing:</b>	Aluminium black powder-coated, measures (BxHxT): 1000x700x56mm (housing for outdoor use, see list of options)
<b>Power supply:</b>	12 VDC (power supply incl.)
<b>Interface:</b>	Impulse, RS-232 or RS-485. Please tell us when you place the order!

# Zubehör

	Artikelnummer
<b>Hochauflösender Wechselstromzähler mit Impulsausgang</b> Elektrizitätszähler im Hutschienengehäuse, als Messwertgeber für Grossanzeige, Wechselstrom 230 VAC 5 (63) A, 10.000 I/kWh, 2 TE breit	516 0417-2
<b>Wechselstromzähler mit Impulsausgang - Standard</b> Elektrizitätszähler im Hutschienengehäuse, als Messwertgeber für Grossanzeige, Wechselstrom 230 VAC 5 (25) A, 2000 I/kWh, 1 TE breit	516 0421
<b>Drehstromzähler mit Impulsausgang</b> Elektrizitätszähler im Hutschienengehäuse, als Messwertgeber für Grossanzeige, Wechselstrom 3x230 VAC, 5 (63) A, 1000 I/kWh, 6 TE breit, <b>Spezialversion für Solaranwendung</b>	516 0422
<b>Funkverbindungs-Set</b> Set bestehend aus: <b>Sender</b> (Verb. Datengeber zum Sender), inkl. Netzteil, Sender braucht 7,5-12 VDC, Montage im Freien möglich <b>Empfänger</b> (Verbindung z. GA über RS-485), Versorgung von GA über RS-485, keine sonst. Kabel etc. erforderlich), Montage im Freien möglich. Gehäuse B x H x T ca. 8 x 12 x 6 mit jeweils ca. 8 cm Antenne, Reichweiten: Gebäude ca. 20-30 m je nach Bau- substanz, Freifeld: auf Sicht 100 - 150 m je nach Bedingungen; ggf. muss die Funktion vorab getestet werden!	516 0481
<b>Ethernet-Adapter für SMA-Webbox</b> Zum Anschluss einer Großanzeige an das Ethernet. Eingang: Ethernet über Netzkabel, Ausgang RS-485 für lange Leitungslängen zur Großanzeige, inkl. Netzteil 5 VDC, 800mA. (Es werden keine Daten der Sensor- box übertragen). Bitte teilen Sie uns vor Auslieferung die gewünschte IP-Adresse der SMA-Webbox und die IP-Adresse für den Ethernet-Adapter mit .	516 9999
<b>Funkuhrmodul</b> Zur Anzeige der Uhrzeit, Datum oder für Zähleranwendungen (z.B. unfallfreie Tage)	516 0412
<b>Energieertrag-Meßset</b> Für thermische Solaranlagen inkl. Durchflussmessung (bis 1,5m <sup>3</sup> /h), 2x°C-Fühler, Messeinheit mit kleiner Anzeige, inkl. Adapter GA	516 0039
<b>Einstrahlsensor</b> 4..20mA oder 0..10V Ausgang	516 0997
<b>Tauch-Temperatur-Sensor Pt1000 Kl. B</b>	516 0998
<b>Zusätzlicher Impulseingang</b> (nur bei Neubestellung!)	516 0031
<b>Analogeingang</b> (nur bei Neubestellung!) Eingebaut in GA, 4..20mA, 0..10V oder Pt1000 - frei skalierbar	516 0030
<b>2. Analogeingang</b> (nur bei Neubestellung!) Eingebaut in GA, 4..20mA, 0..10V oder Pt1000 - frei skalierbar	516 0411
<b>Fronius DisplayCard eingebaut</b> (nur bei Neubestellung!) Geht nicht für GA-210, GA-300, GA-500, GA-1100 und GA-2100!!	516 0499
<b>Deckenhalterungs-Set</b> (nur bei Neubestellung!) Für Gehäusetiefe 56mm, bestehend aus Halterung am Gehäuse, Kette 2x5m, Verbindungsgliedern und Deckenbefestigungen.	516 0260
<b>Weiteres praktisches Zubehör wie: Datenlogger, Makrolon-Schlagschutzplatte mit Befestigungssatz... auf Anfrage.</b>	

www.rico-electronic.de    Telefon: 0049 (0)7651-5848

**Wir liefern nur und ausschließlich zu unseren AGB der Elektrobranche!** Einkaufsbedingungen von Kunden akzeptieren wir nicht. Unsere Bedingungen gelten ausschließlich. Hiervon abweichende Bedingungen des Bestellers haben keine Gültigkeit. Falls Sie unsere AGBs der Elektrobranche nicht anerkennen, bitten wir Sie von einer Bestellung abzusehen.

## List of accessories - no discount possible, all prices plus 19% sales tax!

	Item Number
<b>Power counter for panel mounting 1 whire systems</b> 10.000 l/kWh, 230 VAC, 5 (63 A), 6 watts large display resolution	516 0417-2
<b>Power counter with impulse output - standard</b> As signal for the large display, for 1 whire systems 230 VAC, 5 (25) A, 2000 l/kWh, 30 watts large display resolution	516 0421
<b>Power counter for panel mounting 3 whire systems</b> 1000 l/kWh, 3x230 VAC, 3x5 (63 A) max., with small LCD display integrated, 60 watts large display resolution	516 0422
<b>Wireless-set</b> The set consists of: <b>Emitter</b> (connection of the data transmitter to the emitter), power supply incl., emitter works on 7,5-12 VDC, outdoor installation possible. <b>Receiver</b> (connection to GA over RS-485), supply of GA via RS-485, you don't need further cables etc.), outdoor installation possible. Housing measures ca. 8x12x6cm with each ca. 15cm antenna, coverages: inhouse ca. 20-30m according to structure of building, outdoor: at sight 100-150m according to the terms of condition; if necessary you have to test the function first!	516 0481
<b>Ethernet-Adapter for SMA-Webbox</b> To connect your display with the Ethernet. Input: ethernet from network, Output: RS-485 for long cable to display, power supply included 5 VDC, 800mA. (No data from the sensorbox are transmitted). Please tell us before delivery: your desired ip-adress of the SMA-Webbox and the ip-adress for the ethernet-adapter.	516 9999
<b>Radio clock module</b> (only 1000 km around Frankfurt a.M., Germany). For time, date, accounting displays	516 0412
<b>Energy measuring Set</b> For thermal solar plants incl. flow through measurement, 1,5 m <sup>3</sup> /h, 2x °C sensor, measuring unit with small display	516 0039
<b>Solar radiation sensor</b> 4..20mA or 0..10V output!	516 0997
<b>°C sensor Pt1000 Kl. B standard</b>	516 0998
<b>Additional impulse input</b> (only with a new order!)	516 0031
<b>Built in analogue input</b> (only with a new order!) 4..20 mA, 0..10V, or Pt1000	516 0030
<b>2nd built in analogue input</b> (only with a new order!) 4..20 mA, 0..10V, or Pt1000	516 0411
<b>Built in Fronius DisplayCard</b> (only with a new order!) Not possible for GA-210, GA-300, GA-500, GA-1100 und GA-2100!!	516 0499
<b>Ceiling fixing set</b> (Only with a new order!) For housings 56mm depth. Set includes spezial fixing system on the top of the housing, and 2x5m chain and special chain elements.	516 0260

www.rico-electronic.de phone: 0049 (0)7651-5848

Abroad we deliver only by payment in advance and only to our general conditions!